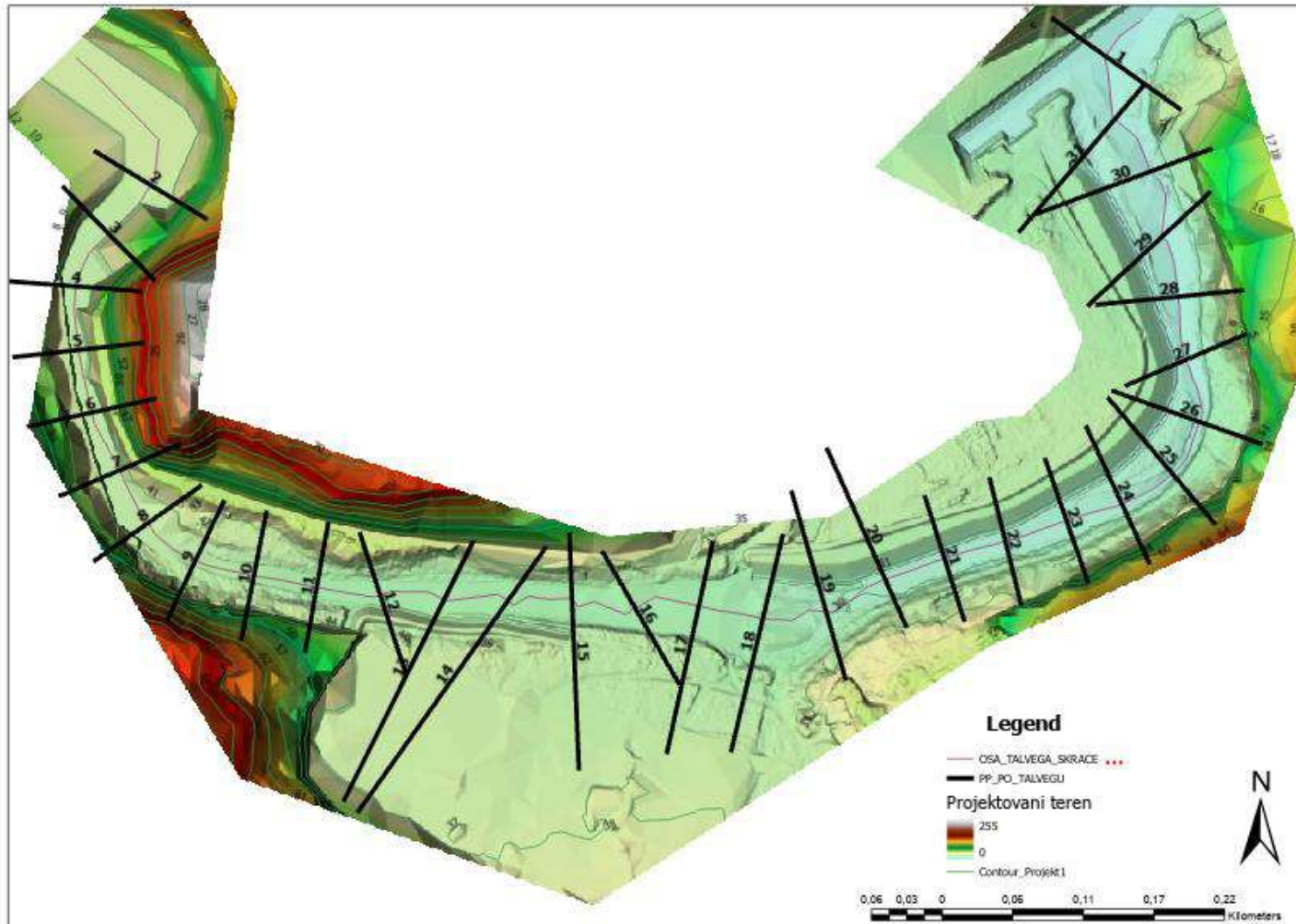
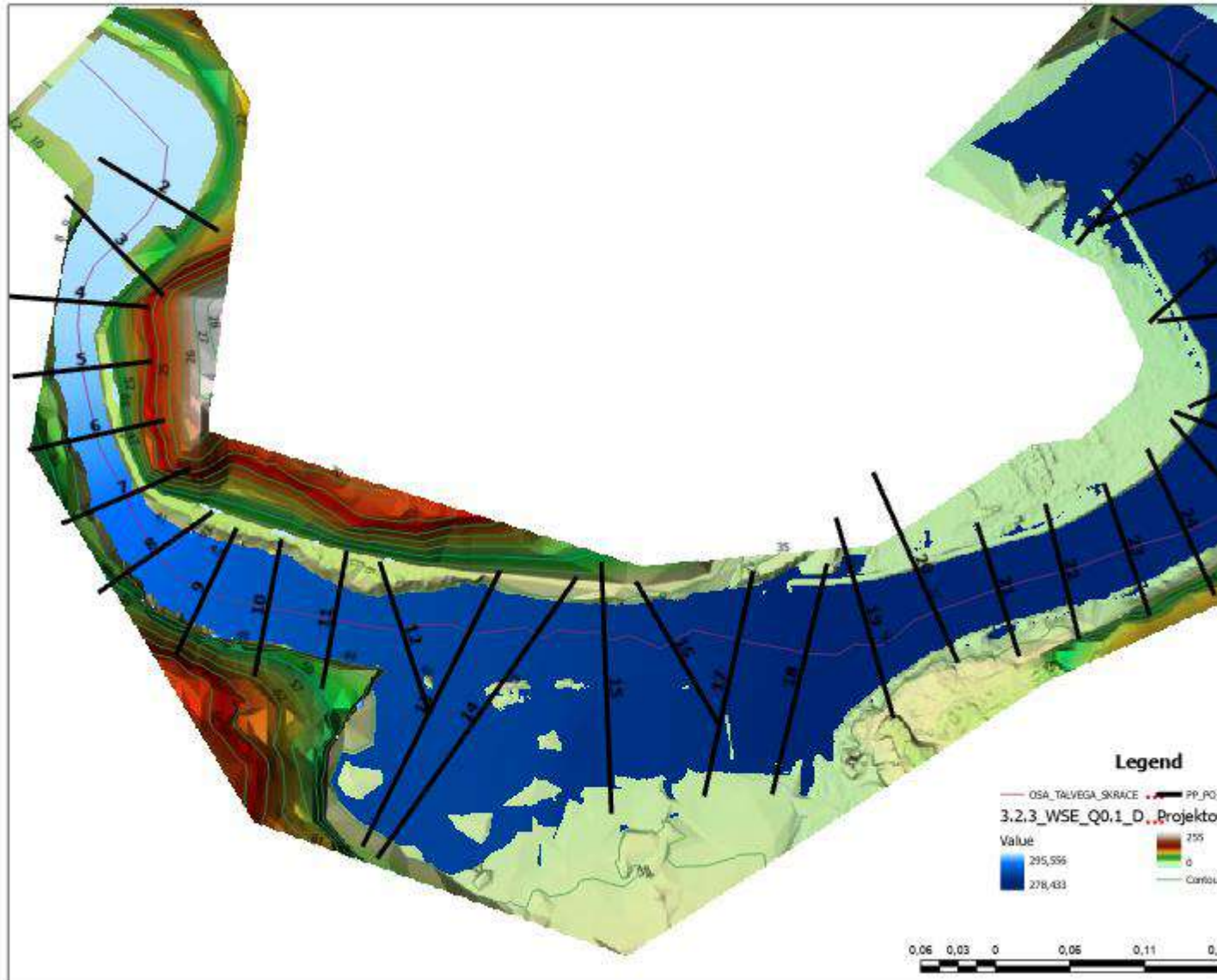


### 3.6.2.2 РЕЗУЛТАТИ ХИДРАУЛИЧКОГ ПРОРАЧУНА ПРОЈЕКТОВАНОГ СТАЊА

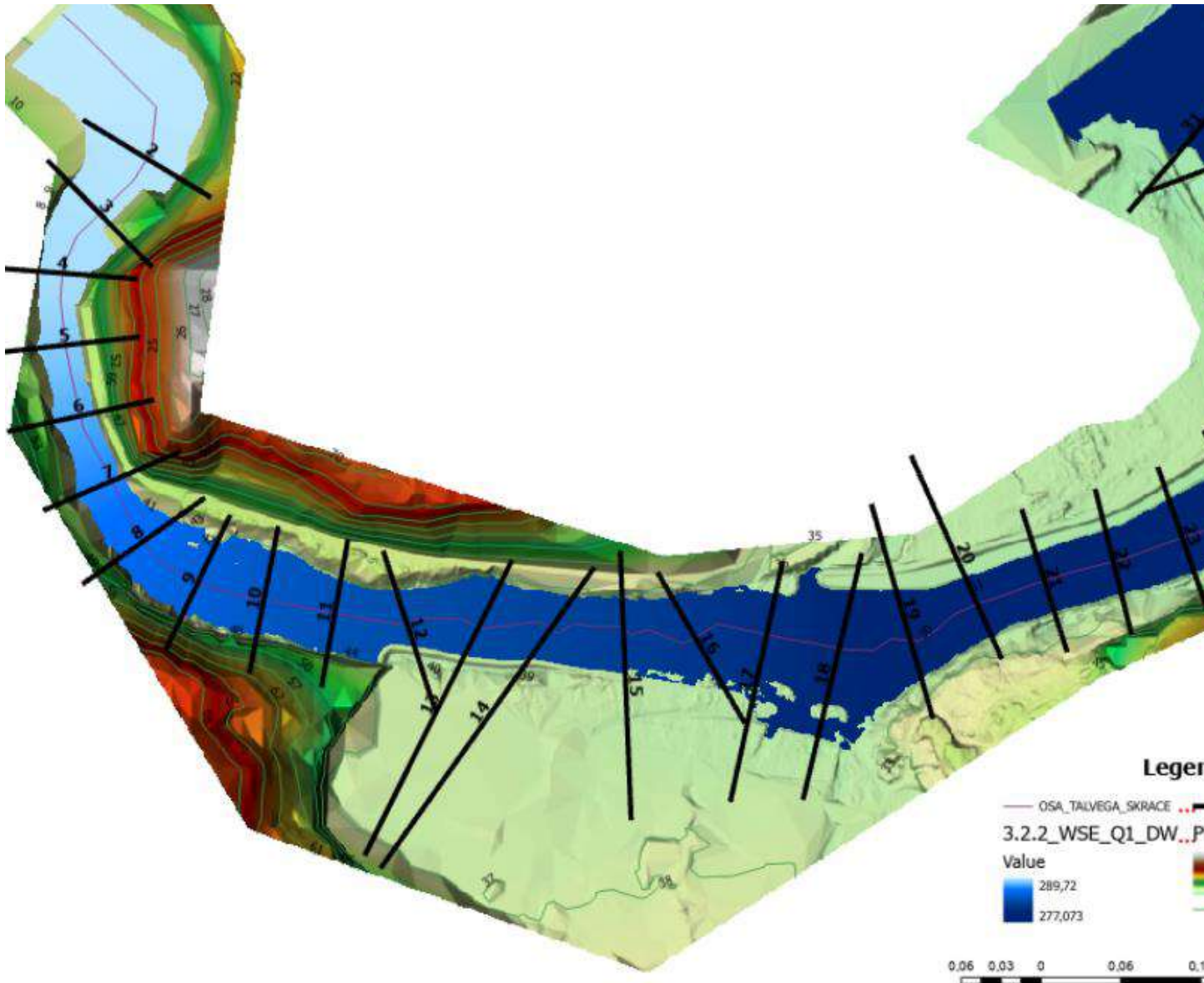
#### – Ситуациони прикази



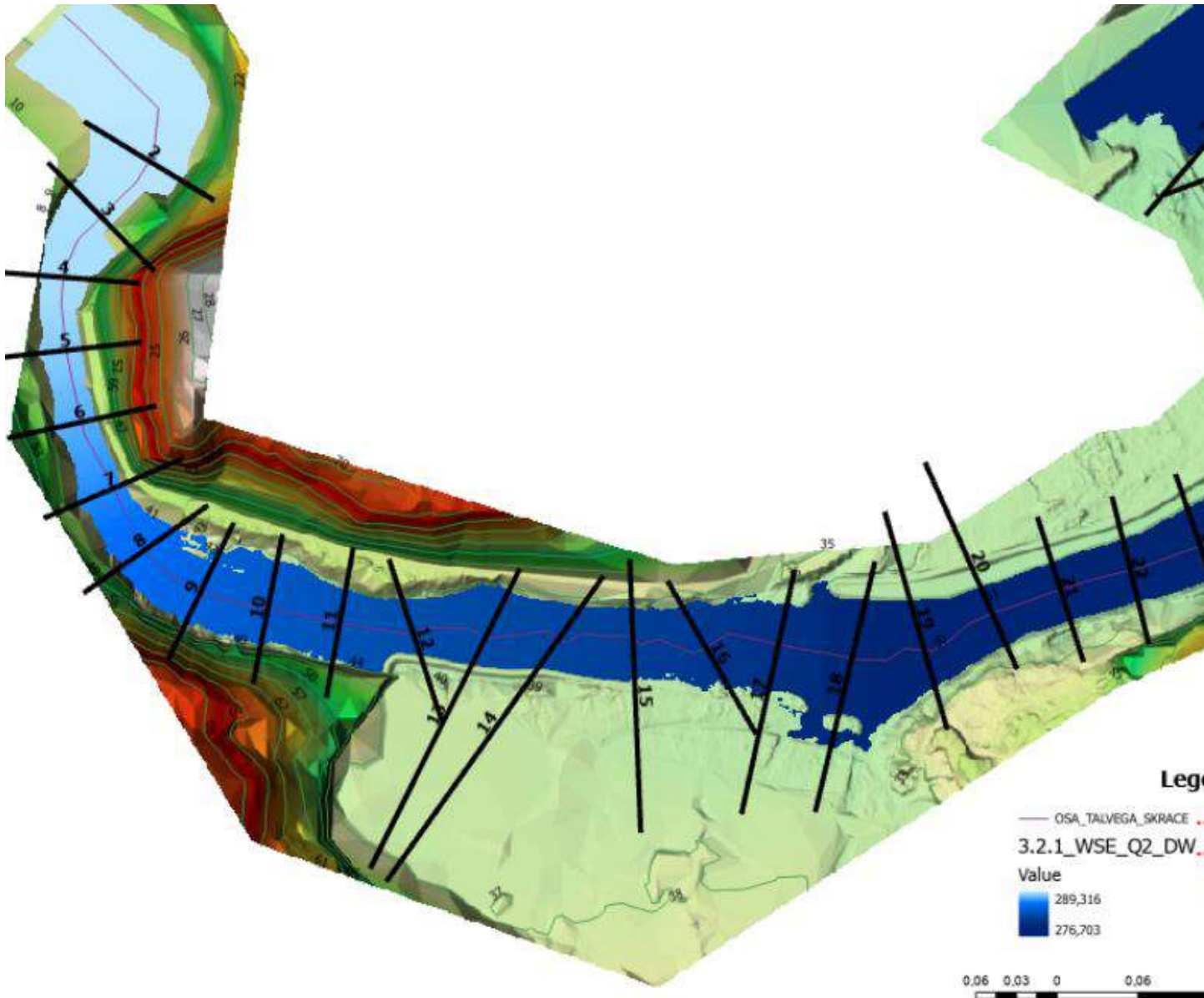
Слика 20. Ситуациони приказ геометрије модела који је коришћен приликом хидрауличног прорачуна пројектованог стања



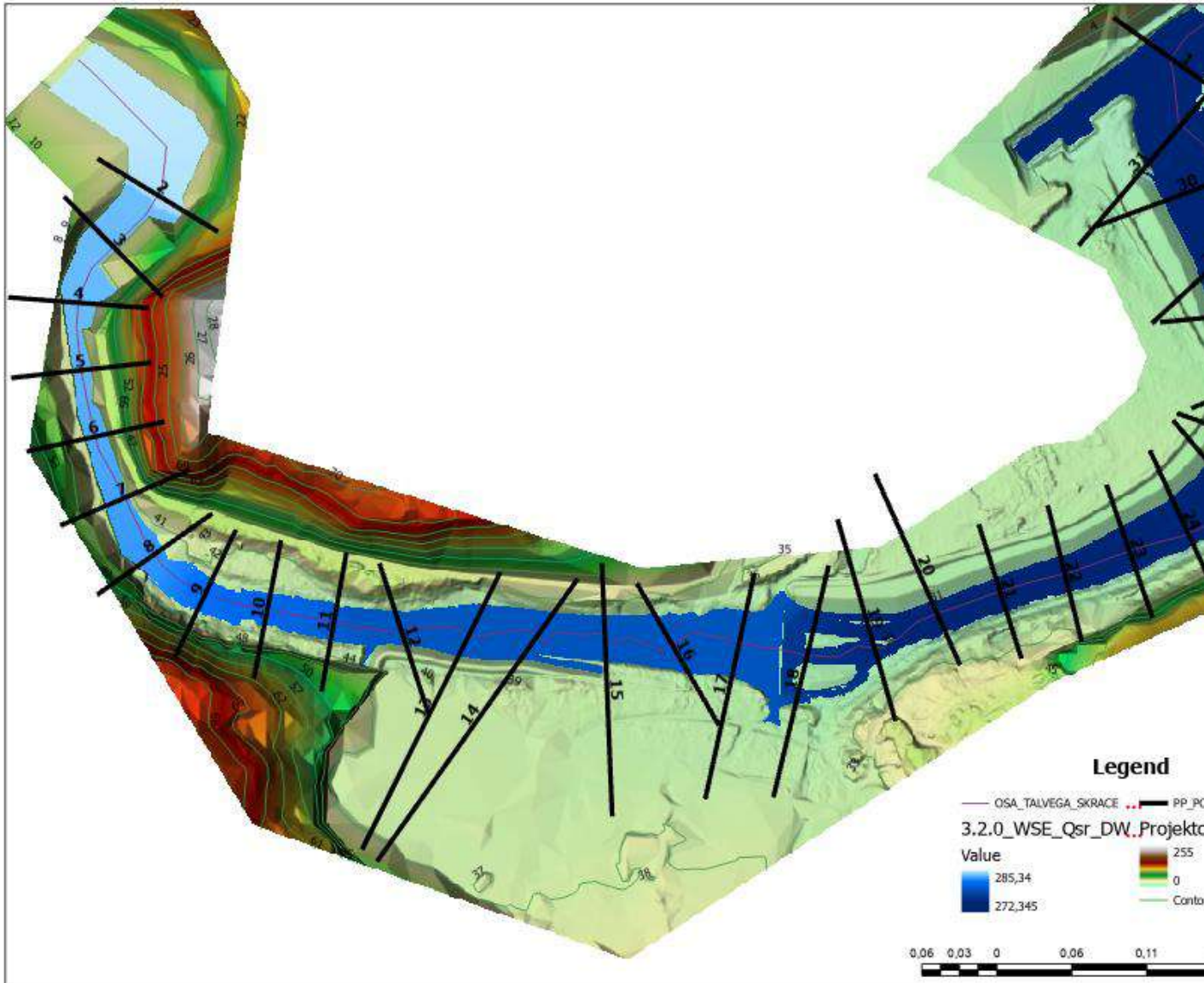
Слика 21. Ситуациони приказ плавне зоне пројектованог стања при хиљадугодишњој води  $Q_{0,1\%}=1418 \text{ m}^3/\text{s}$



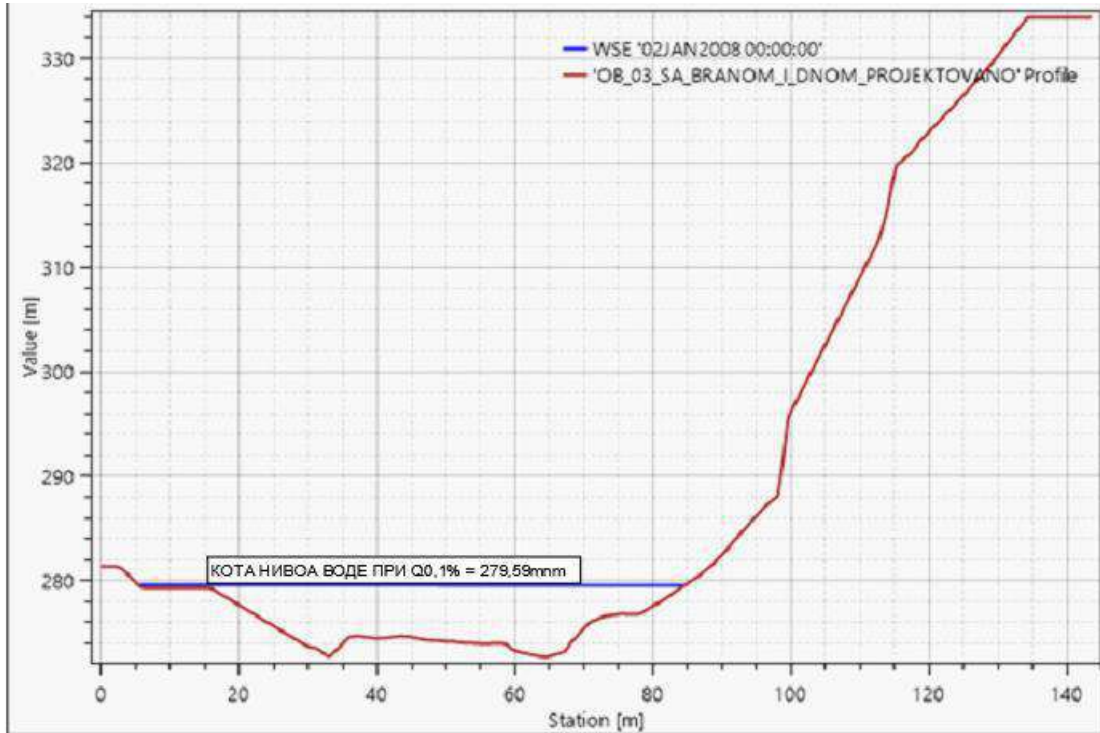
Слика 22. Ситуациони приказ плавне зоне пројектованог стања при стогодишњој води  $Q_{1\%}=919 \text{ m}^3/\text{s}$



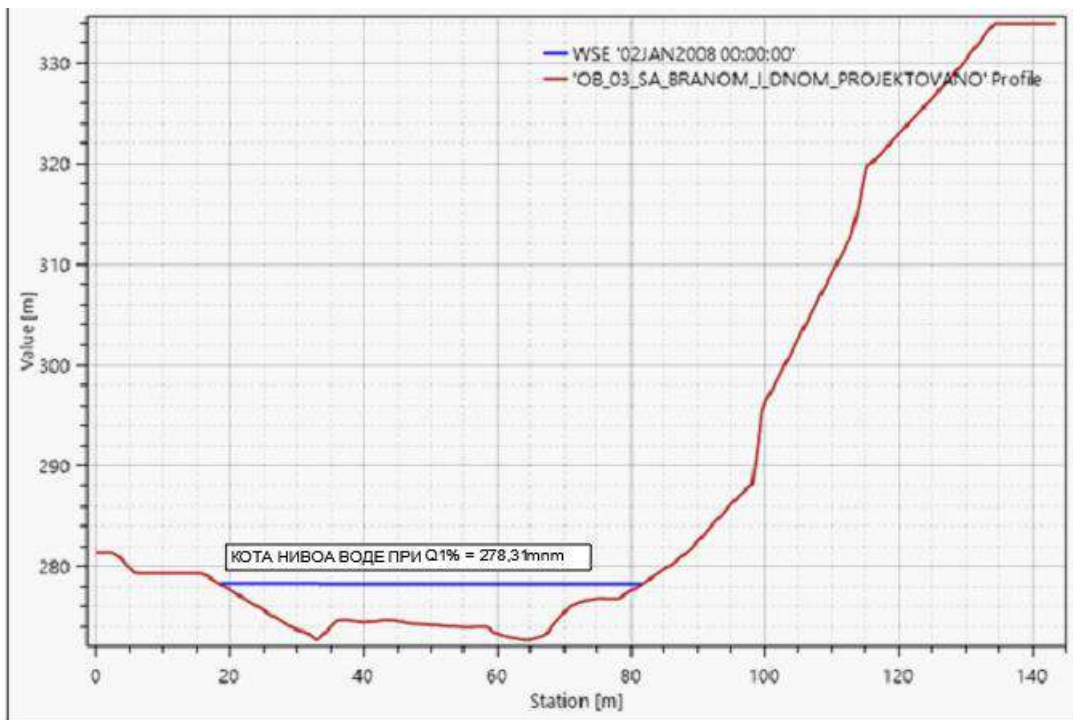
Слика 23. Ситуациони приказ плавне зоне пројектованог стања при педесетогодишњој води  $Q_{2\%}=795\text{m}^3/\text{s}$



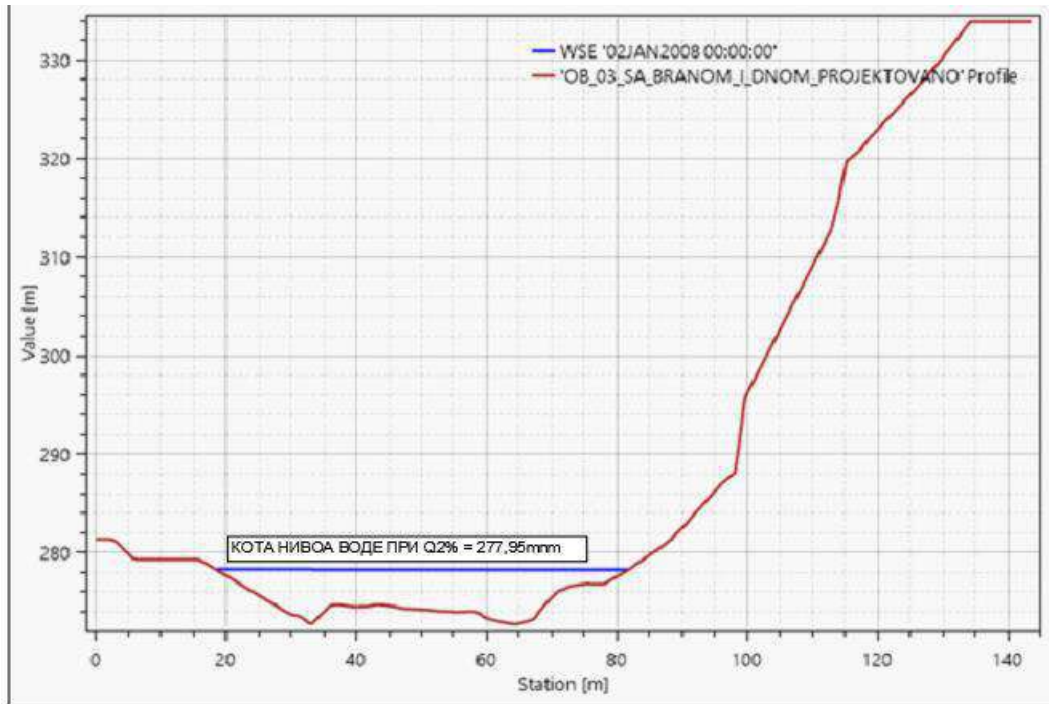
Слика 24. Ситуациони приказ пројектованог стања при средњој води  $Q_{sr}=31.69m^3/s$



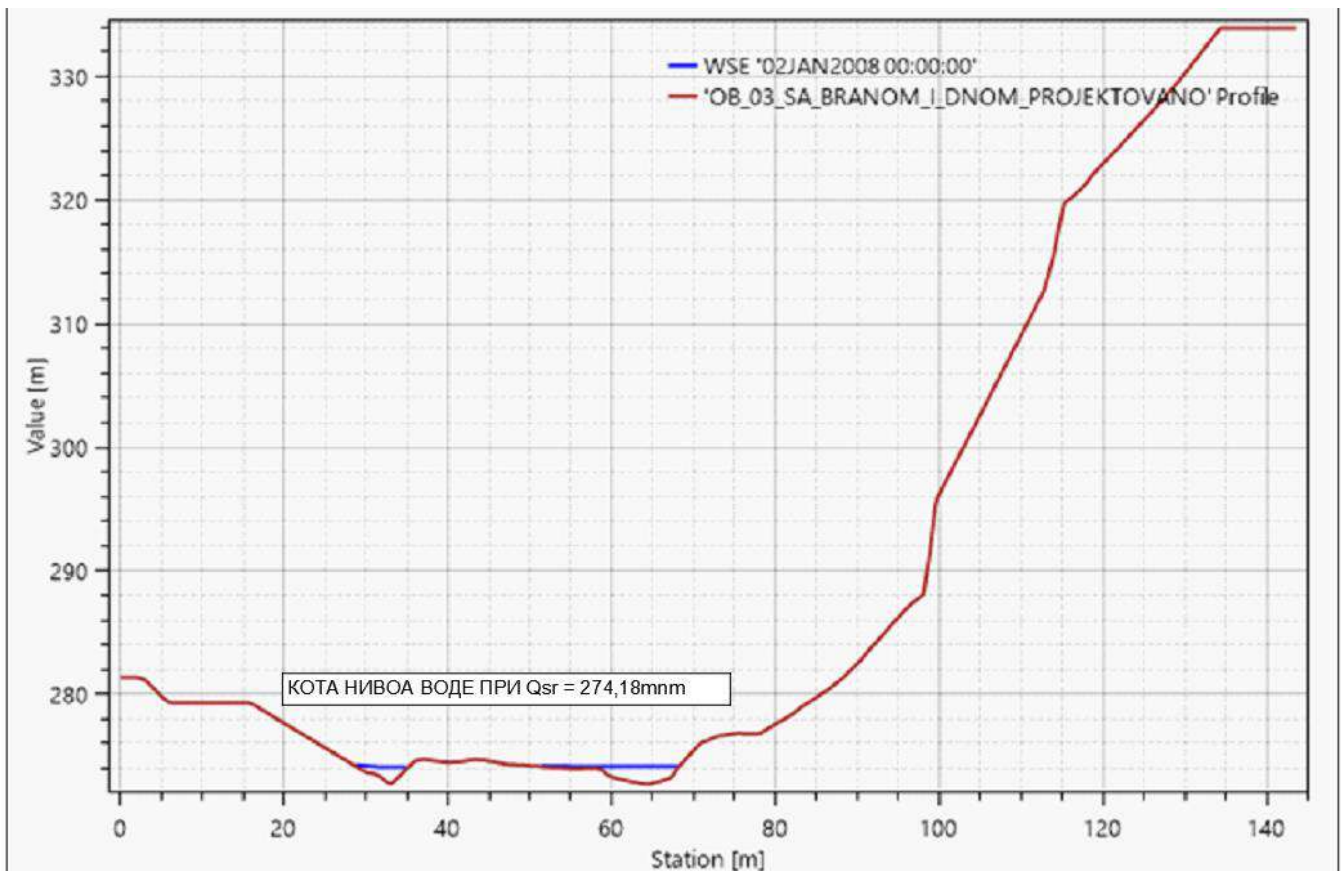
Слика 25. Попречни пресек бр 24 - линија нивоа воде  $Q_{0,1\%}$



Слика 26. Попречни пресек бр 24 - линија нивоа воде  $Q_{1\%}$



Слика 27. Попречни пресек бр 24 - линија нивоа воде  $Q_{2\%}$



Слика 28. Попречни пресек бр 24 - линија нивоа воде  $Q_{sr}1\%$

### 3.6.2.3 Упоредни приказ резултата

PROFIL	ПОСТОЈЕЋЕ СТАЊЕ		ПРОЈЕКТОВАНО СТАЊЕ	
	ПРОСТОРНА ЦЕЛИНА 2	ПРОСТОРНА ЦЕЛИНА 3	ПРОСТОРНА ЦЕЛИНА 2	ПРОСТОРНА ЦЕЛИНА 3
(%)	(m <sub>nv</sub> )		(m <sub>nv</sub> )	
Q0.1	278.87	278.86	279.02	280.05
Q1	277.54	278.60	277.48	278.36
Q2	277.17	278.24	277.15	278.13
Q5	276.67	277.82	276.60	277.59
Q <sub>sr</sub>	273.29	274.75	273.28	274.74

На основу извршеног хидрауличког прорачуна установљено је да се у склопу предвиђених регулационих радова на обалутврди, дошло до смањења нивоа велике воде за задати критеријум.

Детаљнији приказ резултата хидрауличког прорачуна по свим профилима биће додат у склопу наредних фаза пројектовања.

### 3.6.3 ПРОЦЕНА ВРЕДНОСТИ РАДОВА

ПРОЦЕЊЕНА ВРЕДНОСТ РАДОВА НА УРЕЂЕЊУ КОРИТА И ПРИОБАЉА ЛЕВЕ ОБАЛЕ ЗАПАДНЕ МОРАВЕ У ОВЧАР БАЊИ	
ВРСТА РАДОВА	ЦЕНА
РАДОВИ НА ХИДРОТЕХНИЧКОМ УРЕЂЕЊУ ЛЕВЕ ОБАЛЕ ЗАПАДНЕ МОРАВЕ	260 586 500.00 дин.
<b>Укупно (без пдв-а)</b>	<b>260 586 500.00 дин.</b>

ДОДАТАК - РАДОВИ НА УРЕЂЕЊУ НАСИПА НА ДЕСНОЈ (ЛУЧАНСКОЈ) ОБАЛИ - Тема другог пројекта	
ВРСТА РАДОВА	ЦЕНА
РАДОВИ НА ХИДРОТЕХНИЧКОМ УРЕЂЕЊУ ЛЕВЕ ОБАЛЕ ЗАПАДНЕ МОРАВЕ	86,767,400.00 дин.
<b>Укупно (без пдв-а)</b>	<b>86,767,400.00 дин.</b>

Процењена вредност радова на уређењу леве обале Западне Мораве у Овчар Бањи износи 260 586 500 РСД без пдв-а.

Радови на уређењу насипа на десној обали нису тема овог пројекта.

Одговорни пројектант:  
Ненад Костадиновић, маст.грађ.инж.  
бр. лиценце (ГП 04-02) 342 И 49321



## **3.7 ГРАФИЧКА ДОКУМЕНТАЦИЈА**

---

### **3.7.1 ПРЕГЛЕДНЕ СИТУАЦИЈЕ**

**3.7.1.1 ОРТОФОТО КАРТА СА ПРИКАЗОМ ПРЕДМЕТНОГ ПОДРУЧЈА  
P=1:2500**

**3.7.1.2 ПРЕГЛЕДНА СИТУАЦИЈА ПОСТОЈЕЋЕГ СТАЊА (СА ПЛАВНОМ  
ЗОНОМ) P=1:2500**

**3.7.1.3 ПРЕГЛЕДНА СИТУАЦИЈА ПРОЈЕКТОВАНОГ СТАЊА (СА ПЛАВНОМ  
ЗОНОМ) P=1:2500**

**3.7.1.4 СИТУАЦИЈА ПРОЈЕКТОВАНОГ СТАЊА ЛЕВЕ ОБАЛЕ (од 0+000 до  
0+320) P=1:1000**

**3.7.1.5 СИТУАЦИЈА ПРОЈЕКТОВАНОГ СТАЊА ЛЕВЕ ОБАЛЕ (од 0+320 до  
0+630) P=1:1000**

**3.7.1.6 СИТУАЦИЈА ПРОЈЕКТОВАНОГ СТАЊА ДЕСНЕ ОБАЛЕ P=1:1000**

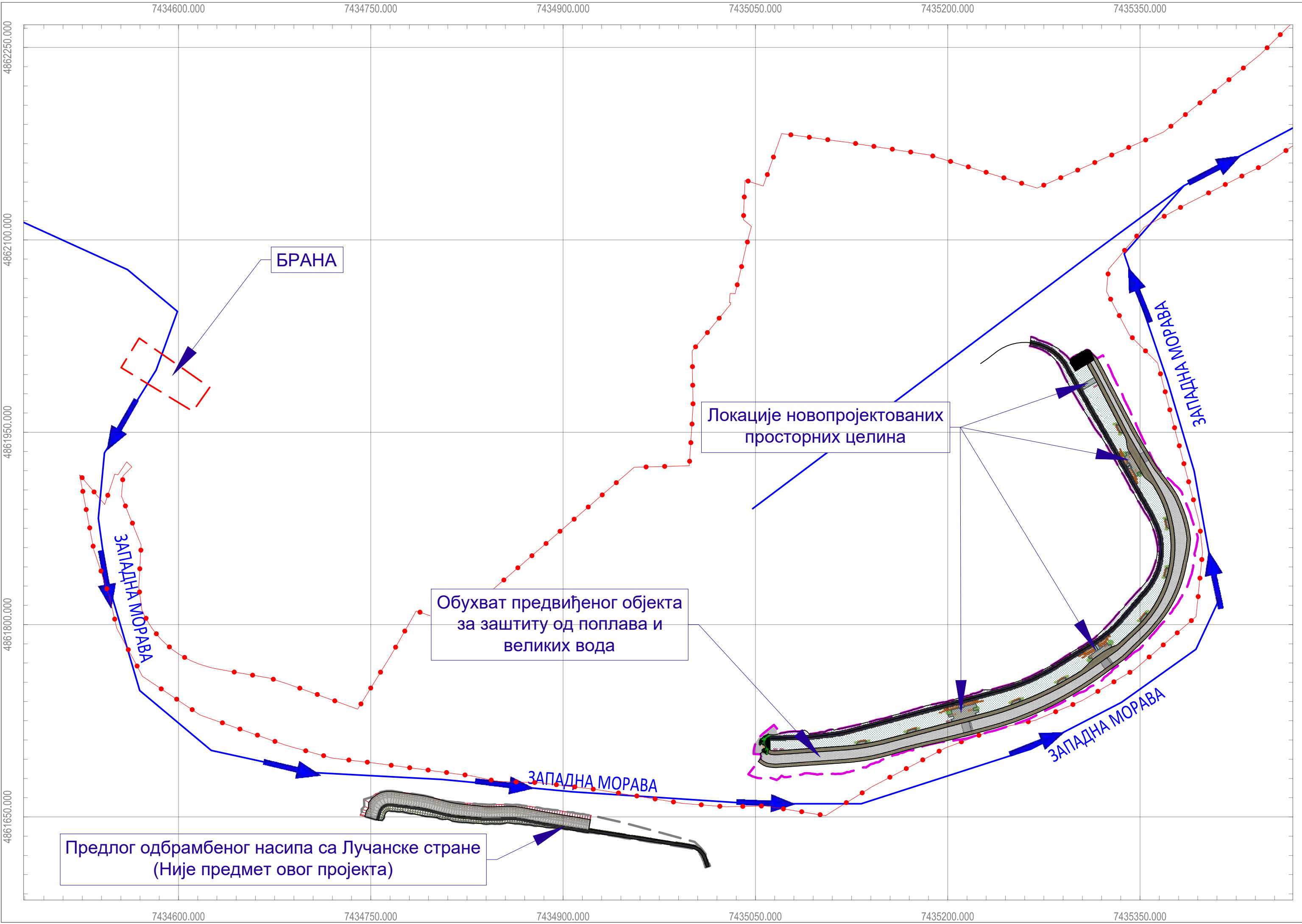
**3.7.1.7 СИНХРОН ПЛАН ИНСТАЛАЦИЈА P=1:2500**

### **3.7.2 ПОДУЖНИ ПРЕСЕЦИ СА СИТУАЦИЈОМ**

**3.7.2.1 ПОДУЖНИ ПРЕСЕК ЛЕВОГ НАСИПА P=1:100/500**

### **3.7.3 ТИПСКИ ПОПРЕЧНИ ПРЕСЕЦИ**

**3.7.3.1 ТИПСКИ ПОПРЕЧНИ ПРЕСЕК ЛЕВЕ ОБАЛОУТВРДЕ P=1:200**



# ОРТОФОТО КАРТА СА ПРИКАЗОМ ПРЕДМЕТНОГ ПОДРУЧЈА

P=1:2500

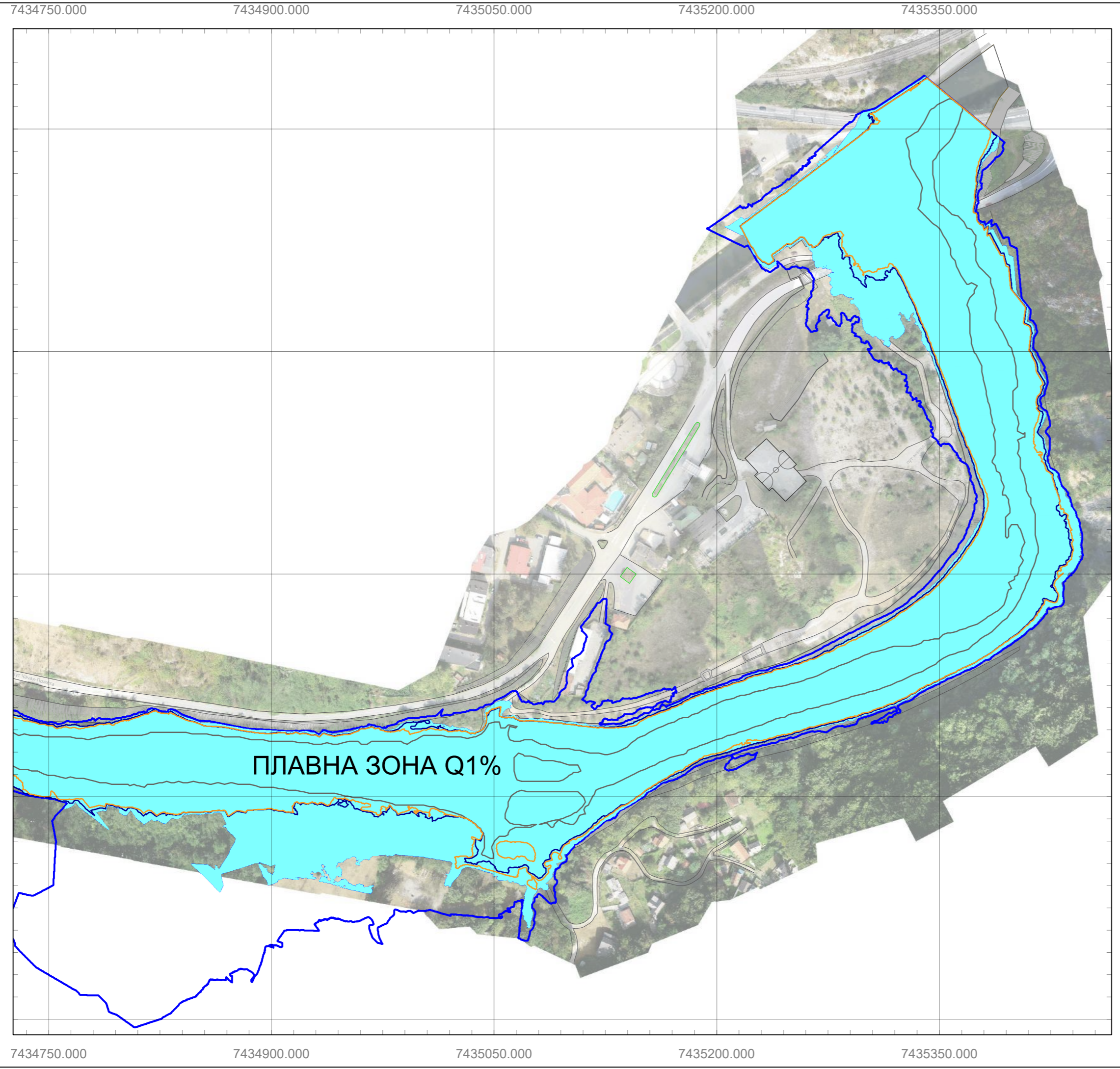


## Легенда

- - - Регулациона линија
- ▶ Западна Морава
- - - Брана
- - - Обухват предвиђеног објекта заштите од поплава и великих вода
- - - Предлог одбрамбеног насипа са Лучанске стране (Није предмет овог пројекта)



ВРСТА ТЕХНИЧКЕ ДОКУМЕНТАЦИЈЕ: ИДР	НАЗИВ ПРОЈЕКТА: Техничка документација за уређење корита и приобаља реке Западне Мораве у зони насеља "Овчар Бања", у циљу заштите од великих вода Западне Мораве у измењеним климатским-хидролошким условима		
	ДЕО ПРОЈЕКТА: 3 - Пројекат хидротехничких инсталација		
БРОЈ ТЕХНИЧКЕ ДОКУМЕНТАЦИЈЕ: Н323-2023	ИНВЕСТИТОР: Град Чачак, Жупана Страцимира 2, 32000 Чачак		<b>ОБРАЂИВАЧ:</b> <b>БЕОЕКСПЕРТ DESIGN BIM ENGINEERING d.o.o.</b> Address: Belmarkovića br. 9, 11050 Beograd web-sajt: www.beoexpert.com
НАЗИВ ОБЈЕКТА: Обалотврда	ОДГОВОРНИ ПРОЈЕКТАНТ И БРОЈ ЛИЦЕНЦЕ: Ненад Костадиновић, маст. инж. грађ. Број лиценце: ГП(04-02) 342 И 49321		ДАТУМ: Новембар 2024. РАЗМЕРА: 1:2500 БР. ЦРТЕЖА: 3.7.1.1
НАЗИВ ЦРТЕЖА: Ортофото карта са приказом предметног подручја	ПРОЈЕКТАНТ САРАДНИК: Лука Вукић маст. инж. зашт. жив. сред. Иван Дудаш маст. инж. грађ.		



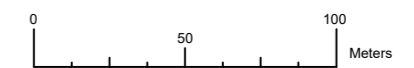
# ПРЕГЛЕДНА СИТУАЦИЈА ПОСТОЈЕЋЕГ СТАЊА (СА ПЛАВНОМ ЗОНОМ)

P=1:2500



## Легенда

- Плавна зона Q<sub>1%</sub> нерегулисаног корита
- Q<sub>gar</sub> (Q<sub>min</sub>) нерегулисаног корита
- Q<sub>5%</sub> нерегулисаног корита
- Q<sub>2%</sub> нерегулисаног корита
- Q<sub>0.1%</sub> нерегулисаног корита



ВРСТА ТЕХНИЧКЕ ДОКУМЕНТАЦИЈЕ: <b>IDP</b>	НАЗИВ ПРОЈЕКТА: Техничка документација за уређење корита и приобаља реке Западне Мораве у зони насеља "Овчар Бања", у циљу заштите од великих вода реке Западне Мораве у измењеним климатским - хидролошким условима		 
	ДЕО ПРОЈЕКТА: 3 - Пројекат хидротехничких инсталација		
БРОЈ ТЕХНИЧКЕ ДОКУМЕНТАЦИЈЕ: 2023-Н323	ИНВЕСТИТОР: Град Чачак, Жупана Страцимира 2, 32000 Чачак	 <b>ОБРАЂИВАЧ:</b> <b>БЕОЕХПЕРТ ДИЗАЈН БИМ ЕНЖИНИРИНГ д.о.о.</b> Адреса: Белмарковићева бр. 9, 11050 Београд Веб-сајт: www.beoexpertbim.com	ДАТУМ: Новембар 2024. РАЗМЕРА: 1:2500 БР. ЦРТЕЖА: 3.7.1.2
НАЗИВ ОБЈЕКТА: Обалотврда	ОДГОВОРНИ ПРОЈЕКТАНТ И БРОЈ ЛИЦЕНЦЕ: Ненад Костадиновић, маст. инж. грађ. Број лиценце: ГП(04-02) 342 И 49321	 ПРОЈЕКТАНТ САРАДНИК: Лука Вукић маст. инж. зашт. жив. сред. Иван Дудаš маст. инж. грађ.	
НАЗИВ ЦРТЕЖА: Прегледна ситуација постојећег стања (са плавном зоном)			

# ПРЕГЛЕДНА СИТУАЦИЈА ПРОЈЕКТОВАНОГ СТАЊА (СА ПЛАВНОМ ЗОНОМ)

R=1:2500



Локације новопроектованих  
просторних целина

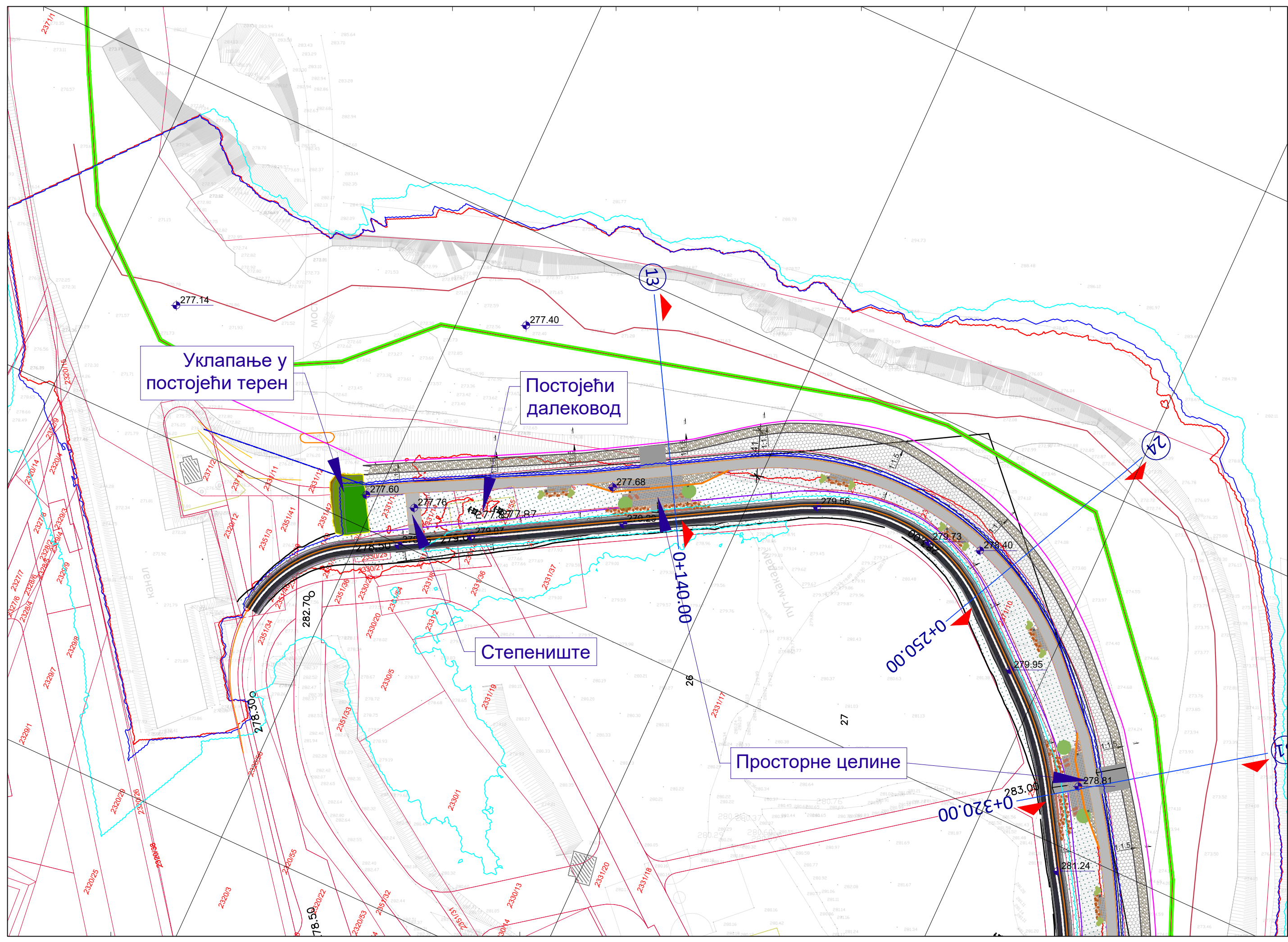
ПЛАВНА ЗОНА Q1%

## Легенда

- Плавна зона Q1% регулисаног корита
- Q<sub>gar</sub> (Q<sub>min</sub>) регулисаног корита
- Q5% регулисаног корита
- Q2% регулисаног корита
- Q0.1% регулисаног корита



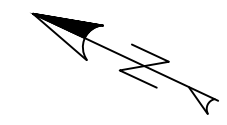
ВРСТА ТЕХНИЧКЕ ДОКУМЕНТАЦИЈЕ: <b>ИДР</b>	НАЗИВ ПРОЈЕКТА: Техничка документација за уређење корита и приобаља реке Западне Мораве у зони насеља "Овчар Бања", у циљу заштите од великих вода реке Западне Мораве у измењеним климатским - хидролошким условима		 БРОЈ ТЕХНИЧКЕ ДОКУМЕНТАЦИЈЕ: 2023-H323	ИНВЕСТИТОР: Град Чачак, Жупана Страцимира 2, 32000 Чачак	ОБРАЂИВАЧ: <b>BEOEXPERT DESIGN BIM ENGINEERING d.o.o.</b> Adresa: Belmarkovičeva br. 9, 11050 Beograd web-sajt: www.beoexpertbim.com	
	ДЕО ПРОЈЕКТА: 3 - Пројекат хидротехничких инсталација					
НАЗИВ ОБЈЕКТА: Обалотврда	ОДГОВОРНИ ПРОЈЕКТАНТ И БРОЈ ЛИЦЕНЦЕ: Ненад Костадиновић, маст. инж. грађ. Број лиценце: ГП(04-02) 342 И 49321				ДАТУМ: Новембар 2024.	
НАЗИВ ЦРТЕЖА: Прегледна ситуација пројектованог стања (са плавном зоном)	ПРОЈЕКТАНТ САРАДНИК: Лука Вукић маст. инж. зашт. жив. сред. Иван Дудах маст. инж. грађ.				РАЗМЕРА: 1:2500 БР. ЦРТЕЖА: 3.7.1.3	



# СИТУАЦИЈА ПРОЈЕКТОВАНОГ СТАЊА ЛЕВЕ ОБАЛЕ

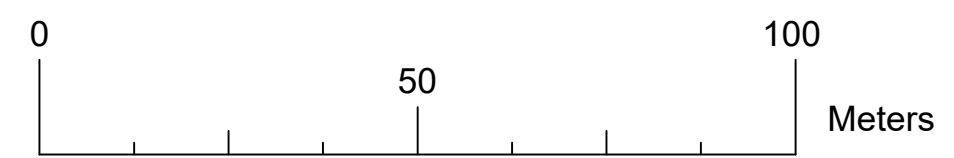
## Стационажа од 0+000 до 0+320

P = 1 : 1000



Легенда:

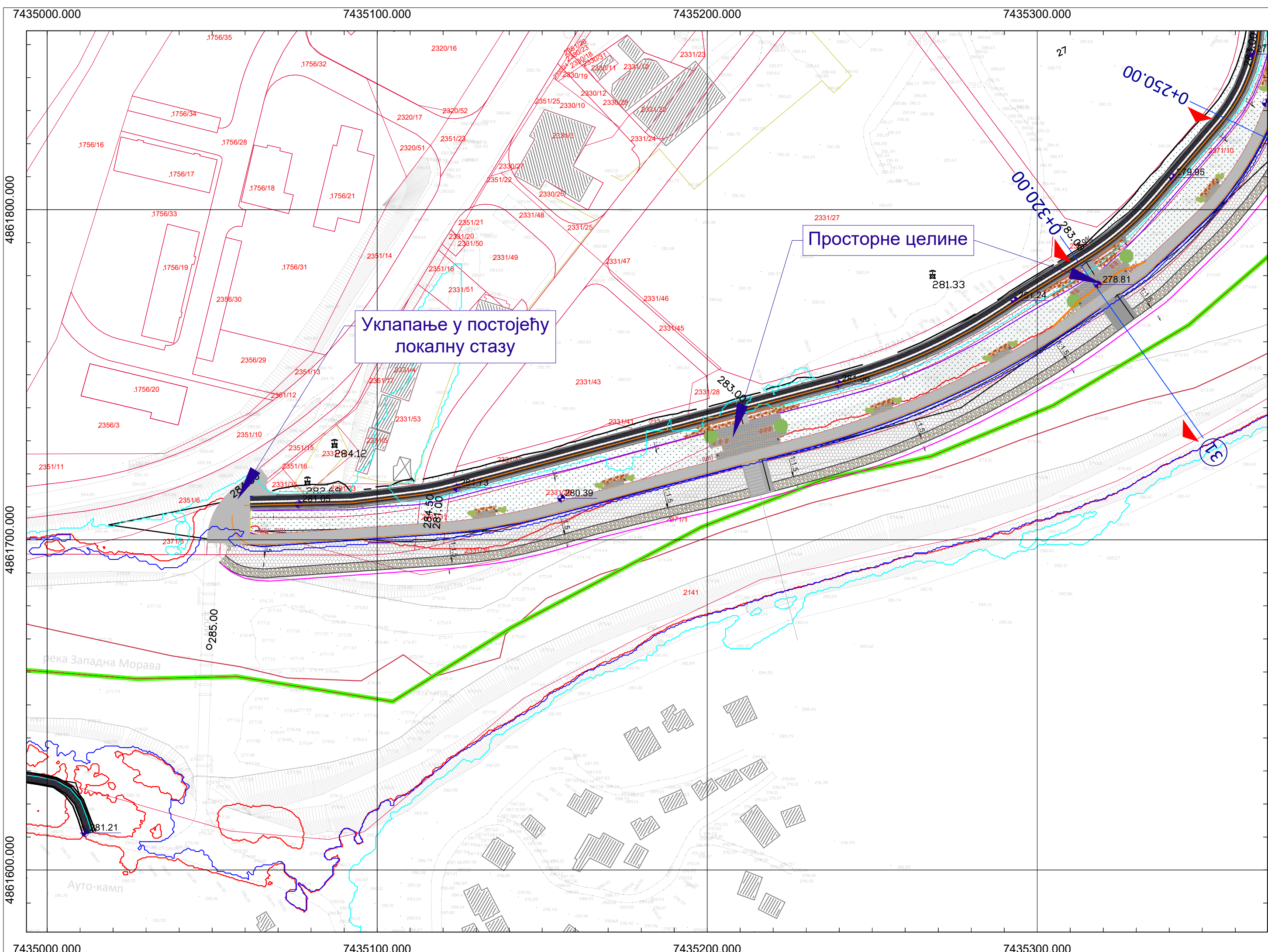
Q0.1% регулисано корито	
Q1% регулисано корито	
Q1% нерегулисано корито	
Граница Катастарских парцела	
Граница Катастарски Општина	
Талвег	
Облога од камена у цементном малтеру	
Ножица од каменог набачаја	
Форланд	
Пешачко - бициклистичка стаза	
Сервисна стаза	



ВРСТА ТЕХНИЧКЕ ДОКУМЕНТАЦИЈЕ: <b>ИДР</b>	НАЗИВ ПРОЈЕКТА: Уређење корита и приобаља реке Западне Мораве у зони насеља "Овчар Бања", у циљу заштите од великих вода реке Западне Мораве у измењеним климатским - хидролошким условима	
	ДЕО ПРОЈЕКТА: 3 - Пројекат хидротехничких инсталација	
БРОЈ ТЕХНИЧКЕ ДОКУМЕНТАЦИЈЕ: 2023-Н323	ИНВЕСТИТОР: Град Чачак, Жупана Страцимира 2, 32000 Чачак	
НАЗИВ ОБЈЕКТА: Обалотврда	ОДГОВОРНИ ПРОЈЕКТАНТ И БРОЈ ЛИЦЕНЦЕ: Ненад Костадиновић, маст. инж. грађ. Број лиценце: ГП(04-02) 342 И 49321	
НАЗИВ ЦРТЕЖА: Ситуација пројектованог стања леве обале - од 0+000 до 0+360	ПРОЈЕКТАНТ САРАДНИК: Лука Вукић маст. инж. зашт. жив. сред. Иван Дудаш маст. инж. грађ.	 ДАТУМ: Новембар, 2024 РАЗМЕРА: 1:1000 БР. ЦРТЕЖА: 3.7.1.4

2023-H323\_IDR\_3\_7.1.4-7.2.2\_Situacije sa poduznim presecanjima.dwg

26.11.2024



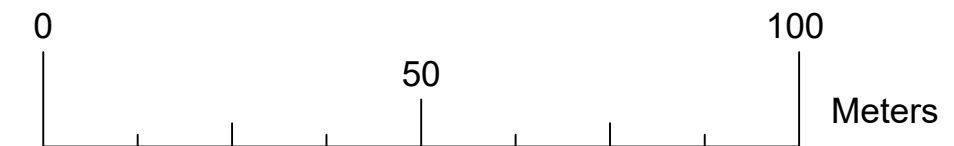
# СИТУАЦИЈА ПРОЈЕКТОВАНОГ СТАЊА ЛЕВЕ ОБАЛЕ

## Стационажа од 0+320 до 0+630

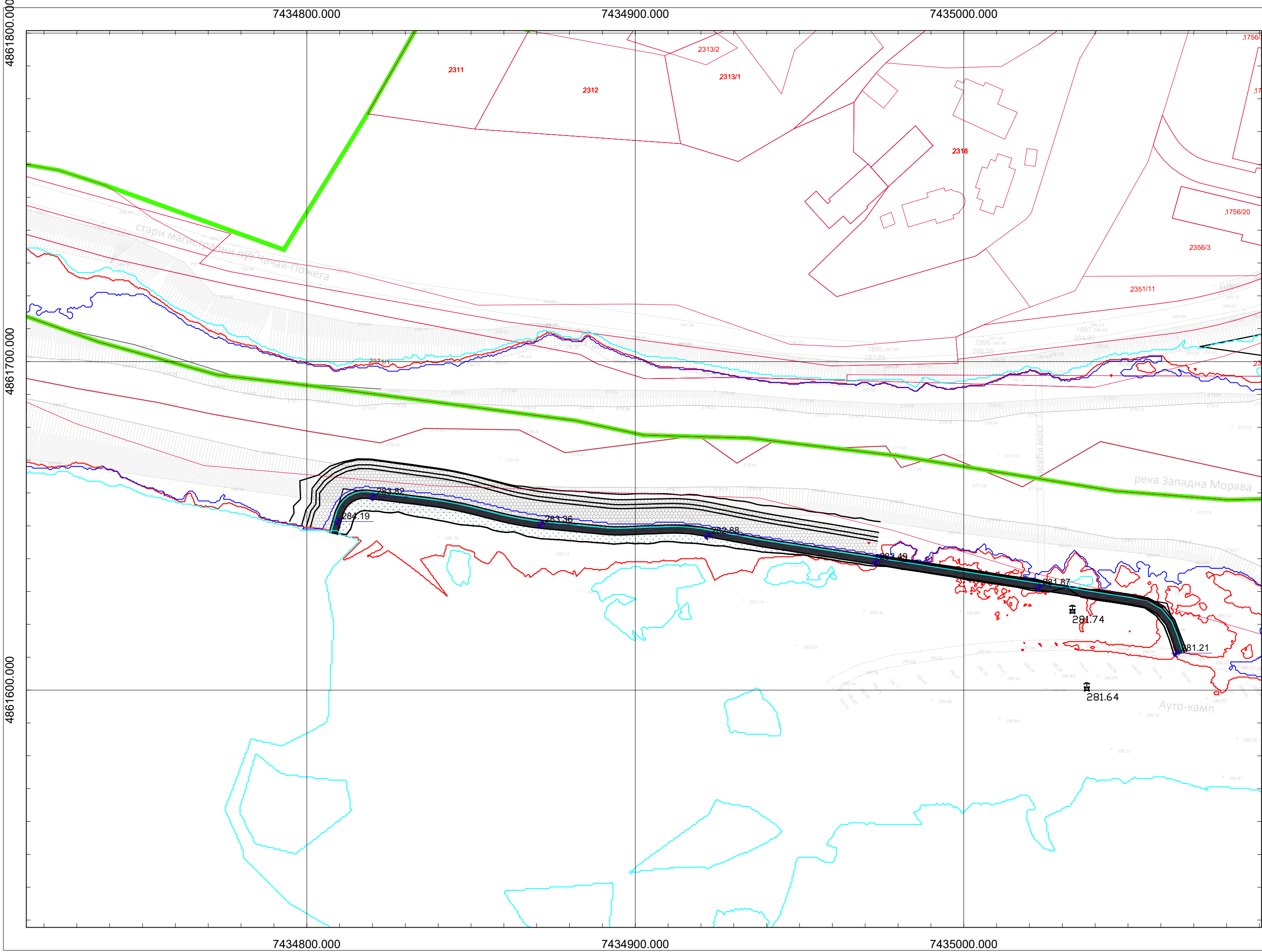
P = 1 : 1000

Легенда:

Q0.1% регулисано корито	
Q1% регулисано корито	
Q1% нерегулисано корито	
Граница Катастарских парцела	
Граница Катастарски Општина	
Талвег	
Облога од камена у цементном малтеру	
Ножица од каменог набачаја	
Форланд	
Пешачко - бициклистичка стаза	
Сервисна стаза	



ВРСТА ТЕХНИЧКЕ ДОКУМЕНТАЦИЈЕ: <b>ИДР</b>	НАЗИВ ПРОЈЕКТА: Уређење корита и приобаља реке Западне Мораве у зони насеља "Овчар Бања", у циљу заштите од великих вода реке Западне Мораве у измењеним климатским - хидролошким условима	
	ДЕО ПРОЈЕКТА: 3 - Пројекат хидротехничких инсталација	
БРОЈ ТЕХНИЧКЕ ДОКУМЕНТАЦИЈЕ: 2023-Н323	ИНВЕСТИТОР: Град Чачак, Жупана Страцимира 2, 32000 Чачак	 ОБРАЂИВАЧ: <b>БЕОEXPERT DESIGN BIM ENGINEERING d.o.o.</b> Адреса: Белмарковићева бр. 9, 11050 Београд веб-сајт: www.beoexpert.com
НАЗИВ ОБЈЕКТА: Обалотврда	ОДГОВОРНИ ПРОЈЕКТАНТ И БРОЈ ЛИЦЕНЦЕ: Ненад Костадиновић, маст. инж. грађ. Број лиценце: ГП(04-02) 342 И 49321	
НАЗИВ ЦРТЕЖА: Ситуација пројектованог стања леве обале - од 0+320 до 0+630	ПРОЈЕКТАНТ САРАДНИК: Лука Вукић маст. инж. зашт. жив. сред. Иван Дудаш маст. инж. грађ.	 ДАТУМ: Новембар, 2024 РАЗМЕРА: 1:1000 БР. ЦРТЕЖА: 3.7.1.5

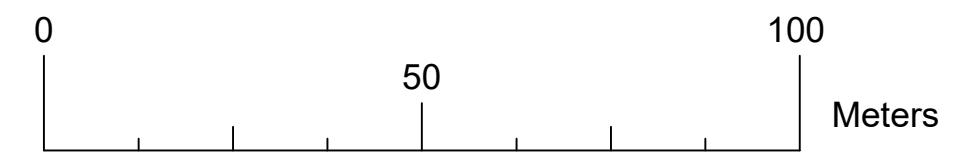


# СИТУАЦИЈА ПРОЈЕКТОВАНОГ СТАЊА ДЕСНЕ ОБАЛЕ

P = 1 : 1000



Легенда:	
Q0.1% регулисано корито	
Q1% регулисано корито	
Q1% нерегулисано корито	
Талвег	
Облога од камена у цементном малтеру	
Облога косина	
Пешачка стаза	



**НАПОМЕНА:**

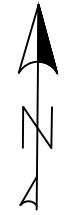
Предметно насипање налази се на Лучкој страни и дато је као предлог / мера у склопу целовитог хидротехничког уређења Западне Мораве у Овчар Бањи

ВРСТА ТЕХНИЧКЕ ДОКУМЕНТАЦИЈЕ: <b>ИДР</b>	НАЗИВ ПРОЈЕКТА: Уређење корита и приобаља реке Западне Мораве у зони насеља "Овчар Бања", у циљу заштите од великих вода реке Западне Мораве у измењеним климатским - хидролошким условима	
БРОЈ ТЕХНИЧКЕ ДОКУМЕНТАЦИЈЕ: 2023-Н323	ДЕО ПРОЈЕКТА: 3 - Пројекат хидротехничких инсталација	
НАЗИВ ОБЈЕКТА: Обалоутврда	ИНВЕСТИТОР: Град Чачак, Жупана Страцимира 2, 32000 Чачак	ОБРАЂИВАЧ: BEOEXPERT DESIGN BIM ENGINEERING d.o.o. Адреса: Белмарковићева бр. 9, 11050 Београд вeб-сajт: www.beoexpert.com
НАЗИВ ЦРТЕЖА: Ситуација пројектованог стања десне обале	ОДГОВОРНИ ПРОЈЕКТАНТ И БРОЈ ЛИЦЕНЦЕ: Ненад Костадиновић, маст. инж. грађ. Број лиценце: ГП(04-02) 342 И 49321	ПРОЈЕКТАНТ САРАДНИК: Лука Вукић маст. инж. зашт. жив. сред. Иван Дудаш маст. инж. грађ.
		ДАТУМ: Новембар, 2024 РАЗМЕРА: 1:1000 БР. ЦРТЕЖА: 3.7.1.6























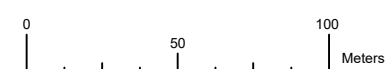
# СИНХРОН ПЛАН ИНСТАЛАЦИЈА

P=1:2500



## Легенда

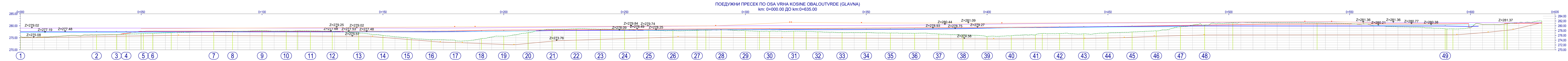
-  постојећи магистрални цевовод Рзав
-  планирана водоводна мрежа
-  планирана фекална канализација
-  планирано постројење за пречишћавање отпадних вода
-  планирана атмосферска канализација
-  планирани сепаратор масти и уља
-  постојећа ТК канализација
-  планирана ТК канализација
-  постојећа ТС 10/0.4kV/kV
-  постојећи кабловски вод 10kV
-  постојећи далековод 10kV
-  постојећи далековод 35kV
-  кабловски вод 35kV
-  постојећи стуб далековода 35kV
-  планирани 10kV кабал
-  планиран цевовод топле санитарне воде
-  планиран цевовод топле воде за грејање
-  површина за копани бунар топле воде
-  границе катастарских парцела
-  планиран цевовод топле воде за грејање



ВРСТА ТЕХНИЧКЕ ДОКУМЕНТАЦИЈЕ: <b>ИДР</b>	НАЗИВ ПРОЈЕКТА: Техничка документација за уређење корита и приобаља реке Западне Мораве у зони насеља "Овчар Бања", у циљу заштите од великих вода реке Западне Мораве у измењеним климатским - хидролошким условима	 
	ДЕО ПРОЈЕКТА: 3 - Пројекат хидротехничких инсталација	
БРОЈ ТЕХНИЧКЕ ДОКУМЕНТАЦИЈЕ: 2023-Н323	ИНВЕСТИТОР: Град Чачак, Жупана Страцимира 2, 32000 Чачак	 ОБРАЂИВАЧ: <b>BEOEXPERT DESIGN BIM ENGINEERING d.o.o.</b> Адреса: Selimkovačeva ul. 9, 11050 Београд веб-сајт: www.beoexpertbim.com
НАЗИВ ОБЈЕКТА: Обалотврда	ОДГОВОРНИ ПРОЈЕКТАНТ И БРОЈ ЛИЦЕНЦЕ: Ненад Костадиновић, маст. инж. грађ. Број лиценце: ГП(04-02) 342 И 49321	 ДАТУМ: Новембар 2024. РАЗМЕРА: 1:2500 БР. ЦРТЕЖА: 3.7.1.7
НАЗИВ ЦРТЕЖА: Синхрон план инсталација	ПРОЈЕКТАНТ САРАДНИК: Лука Вукић маст. инж. зашт. жив. сред. Иван Дудаш маст. инж. грађ.	

### ПОДУЖНИ ПРЕСЕК ЛЕВОГ НАСИПА

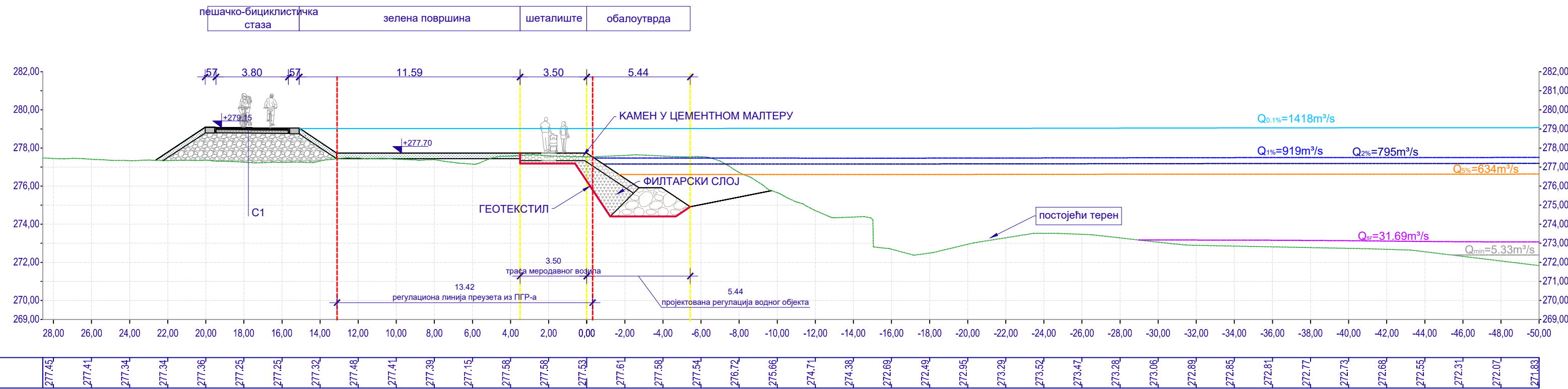
P = 1 : 100/500



СТАЦИОНАЖА	КОТА ТЕРЕНА	ВРХ НОЖИЦЕ	КОТА СЕРВИСНЕ СТАЗЕ	КОТА ПЕШАЧКЕ СТАЗЕ	КОТА НИВОА Q0.1%-ПРОЈ	КОТА НИВОА Q1%-ПРОЈ	КОТА НИВОА Q1%-ПОСТ	КОТА НИВОА Q1%-ПОСТ
1	275.45	275.03	275.11	275.37	277.19	277.48	277.19	277.48
2	276.20	275.44	275.26	275.37	277.21	277.48	277.21	277.48
3	276.37	275.60	275.36	275.37	277.22	277.48	277.22	277.48
4	276.52	275.65	275.41	275.37	277.23	277.48	277.23	277.48
5	276.71	275.84	275.60	275.37	277.24	277.48	277.24	277.48
6	276.86	276.01	275.75	275.37	277.24	277.48	277.24	277.48
7	277.01	276.16	275.90	275.37	277.25	277.48	277.25	277.48
8	277.16	276.31	276.05	275.37	277.26	277.48	277.26	277.48
9	277.31	276.46	276.20	275.37	277.27	277.48	277.27	277.48
10	277.46	276.61	276.35	275.37	277.28	277.48	277.28	277.48
11	277.61	276.76	276.50	275.37	277.29	277.48	277.29	277.48
12	277.76	276.91	276.65	275.37	277.30	277.48	277.30	277.48
13	277.91	277.06	276.80	275.37	277.31	277.48	277.31	277.48
14	278.06	277.21	276.95	275.37	277.32	277.48	277.32	277.48
15	278.21	277.36	277.10	275.37	277.33	277.48	277.33	277.48
16	278.36	277.51	277.25	275.37	277.34	277.48	277.34	277.48
17	278.51	277.66	277.40	275.37	277.35	277.48	277.35	277.48
18	278.66	277.81	277.55	275.37	277.36	277.48	277.36	277.48
19	278.81	277.96	277.70	275.37	277.37	277.48	277.37	277.48
20	278.96	278.11	277.85	275.37	277.38	277.48	277.38	277.48
21	279.11	278.26	278.00	275.37	277.39	277.48	277.39	277.48
22	279.26	278.41	278.15	275.37	277.40	277.48	277.40	277.48
23	279.41	278.56	278.30	275.37	277.41	277.48	277.41	277.48
24	279.56	278.71	278.45	275.37	277.42	277.48	277.42	277.48
25	279.71	278.86	278.60	275.37	277.43	277.48	277.43	277.48
26	279.86	279.01	278.75	275.37	277.44	277.48	277.44	277.48
27	279.96	279.11	278.85	275.37	277.45	277.48	277.45	277.48
28	280.06	279.21	278.95	275.37	277.46	277.48	277.46	277.48
29	280.16	279.31	279.05	275.37	277.47	277.48	277.47	277.48
30	280.26	279.41	279.15	275.37	277.48	277.48	277.48	277.48
31	280.36	279.51	279.25	275.37	277.49	277.48	277.49	277.48
32	280.46	279.61	279.35	275.37	277.50	277.48	277.50	277.48
33	280.56	279.71	279.45	275.37	277.51	277.48	277.51	277.48
34	280.66	279.81	279.55	275.37	277.52	277.48	277.52	277.48
35	280.76	279.91	279.65	275.37	277.53	277.48	277.53	277.48
36	280.86	280.01	279.75	275.37	277.54	277.48	277.54	277.48
37	280.96	280.11	279.85	275.37	277.55	277.48	277.55	277.48
38	281.06	280.21	279.95	275.37	277.56	277.48	277.56	277.48
39	281.16	280.31	280.05	275.37	277.57	277.48	277.57	277.48
40	281.26	280.41	280.15	275.37	277.58	277.48	277.58	277.48
41	281.36	280.51	280.25	275.37	277.59	277.48	277.59	277.48
42	281.46	280.61	280.35	275.37	277.60	277.48	277.60	277.48
43	281.56	280.71	280.45	275.37	277.61	277.48	277.61	277.48
44	281.66	280.81	280.55	275.37	277.62	277.48	277.62	277.48
45	281.76	280.91	280.65	275.37	277.63	277.48	277.63	277.48
46	281.86	281.01	280.75	275.37	277.64	277.48	277.64	277.48
47	281.96	281.11	280.85	275.37	277.65	277.48	277.65	277.48
48	282.06	281.21	280.95	275.37	277.66	277.48	277.66	277.48
49	282.16	281.31	281.05	275.37	277.67	277.48	277.67	277.48
50	282.26	281.41	281.15	275.37	277.68	277.48	277.68	277.48
51	282.36	281.51	281.25	275.37	277.69	277.48	277.69	277.48
52	282.46	281.61	281.35	275.37	277.70	277.48	277.70	277.48
53	282.56	281.71	281.45	275.37	277.71	277.48	277.71	277.48
54	282.66	281.81	281.55	275.37	277.72	277.48	277.72	277.48
55	282.76	281.91	281.65	275.37	277.73	277.48	277.73	277.48
56	282.86	282.01	281.75	275.37	277.74	277.48	277.74	277.48
57	282.96	282.11	281.85	275.37	277.75	277.48	277.75	277.48
58	283.06	282.21	281.95	275.37	277.76	277.48	277.76	277.48
59	283.16	282.31	282.05	275.37	277.77	277.48	277.77	277.48
60	283.26	282.41	282.15	275.37	277.78	277.48	277.78	277.48
61	283.36	282.51	282.25	275.37	277.79	277.48	277.79	277.48
62	283.46	282.61	282.35	275.37	277.80	277.48	277.80	277.48
63	283.56	282.71	282.45	275.37	277.81	277.48	277.81	277.48
64	283.66	282.81	282.55	275.37	277.82	277.48	277.82	277.48
65	283.76	282.91	282.65	275.37	277.83	277.48	277.83	277.48
66	283.86	283.01	282.75	275.37	277.84	277.48	277.84	277.48
67	283.96	283.11	282.85	275.37	277.85	277.48	277.85	277.48
68	284.06	283.21	282.95	275.37	277.86	277.48	277.86	277.48
69	284.16	283.31	283.05	275.37	277.87	277.48	277.87	277.48
70	284.26	283.41	283.15	275.37	277.88	277.48	277.88	277.48
71	284.36	283.51	283.25	275.37	277.89	277.48	277.89	277.48
72	284.46	283.61	283.35	275.37	277.90	277.48	277.90	277.48
73	284.56	283.71	283.45	275.37	277.91	277.48	277.91	277.48
74	284.66	283.81	283.55	275.37	277.92	277.48	277.92	277.48
75	284.76	283.91	283.65	275.37	277.93	277.48	277.93	277.48
76	284.86	284.01	283.75	275.37	277.94	277.48	277.94	277.48
77	284.96	284.11	283.85	275.37	277.95	277.48	277.95	277.48
78	285.06	284.21	283.95	275.37	277.96	277.48	277.96	277.48
79	285.16	284.31	284.05	275.37	277.97	277.48	277.97	277.48
80	285.26	284.41	284.15	275.37	277.98	277.48	277.98	277.48
81	285.36	284.51	284.25	275.37	277.99	277.48	277.99	277.48
82	285.46	284.61	284.35	275.37	278.00	277.48	278.00	277.48
83	285.56	284.71	284.45	275.37	278.01	277.48	278.01	277.48
84	285.66	284.81	284.55	275.37	278.02	277.48	278.02	277.48
85	285.76	284.91	284.65	275.37	278.03	277.48	278.03	277.48
86	285.86	285.01	284.75	275.37	278.04	277.48	278.04	277.48
87	285.96	285.11	284.85	275.37	278.05	277.48	278.05	277.48
88	286.06	285.21	284.95	275.37	278.06	277.48	278.06	277.48
89	286.16	285.31	285.05	275.37	278.07	277.48	278.07	277.48
90	286.26	285.41	285.15	275.37	278.08	277.48	278.08	277.48
91	286.36	285.51	285.25	275.37	278.09	277.48	278.09	277.48
92	286.46	285.61	285.35	275.37	278.10	277.48	278.10	277.48
93	286.56	285.71	285.45	275.37	278.11	277.48	278.11	277.48
94	286.66	285.81	285.55	275.37	278.12	277.48	278.12	277.48
95	286.76	285.91	285.65	275.37	278.13	277.48	278.13	277.48
96	286.86	286.01	285.75	275.37	278.14	277.48	278.14	277.48
97	286.96	286.11	285.85	275.37	278.15	277.48	278.15	277.48
98	287.06	286.21	285.95	275.37	278.16	277.48	278.16	277.48
99	287.16	286.31	286.05	275.37	278.17	277.48	278.17	277.48
100	287.26	286.41	286.15	275.37	278.18	277.48	278.18	277.48
101	287.36	286.51	286.25	275.37	278.19	277.48	278.19	277.48
102	287.46	286.61	286.35	275.37	278.20	277.48	278.20	277.48
103	287.56	286.71	286.45	275.37	278.21	277.48	278.21	277.48
104	287.66	286.81	286.55	275.37	278.22	277.48	278.22	277.48
105	287.76	286.91	286.65	275.37	278.23	277.48	278.23	277.48
106	287.86	287.01	286.75	275.37	278.24	277.48	278.24	277.48
107	287.96	287.11	286.85	275.37	278.25	277.48	278.25	277.48
108	288.06	287.21	286.95	275.37	278.26	277.48	278.26	277.48
109	288.16	287.31	287.05	275.37	278.27	277.48	278.27	277.48
110	288.26	287.41	287.15	275.37	278.28	277.48	278.28	277.48
111	288.36	287.51	287.25	275.37	278.29	277.48	278.29	277.48
112	288.46	287.61	287.35	275.37	278.30	277.48	278.30	277.48
113	288.56	287.71	287.45	275.37	278.31	277.48	278.31	277.48
114	288.66	287.81	287.55	275.37	278.32	277.48	278.32	277.48
115	288.76	287.91	287.65	275.37	278.33	277.48	278.33	277.48
116	288.86	288.01	287.75	275.37	278.34	277.48	278.34	277.48
117	288.96	288.11	287.85	275.37	278.35	277.48	278.35	277.48
118	289.06	288.21	287.95	275.37	278.36	277.48	278.36	277.48
119	289.16	288.31	288.05	275.37	278.37			

# ТИПСКИ ПОПРЕЧНИ ПРЕСЕК ЛЕВЕ ОБАЛОУТВРДЕ

P=1:200

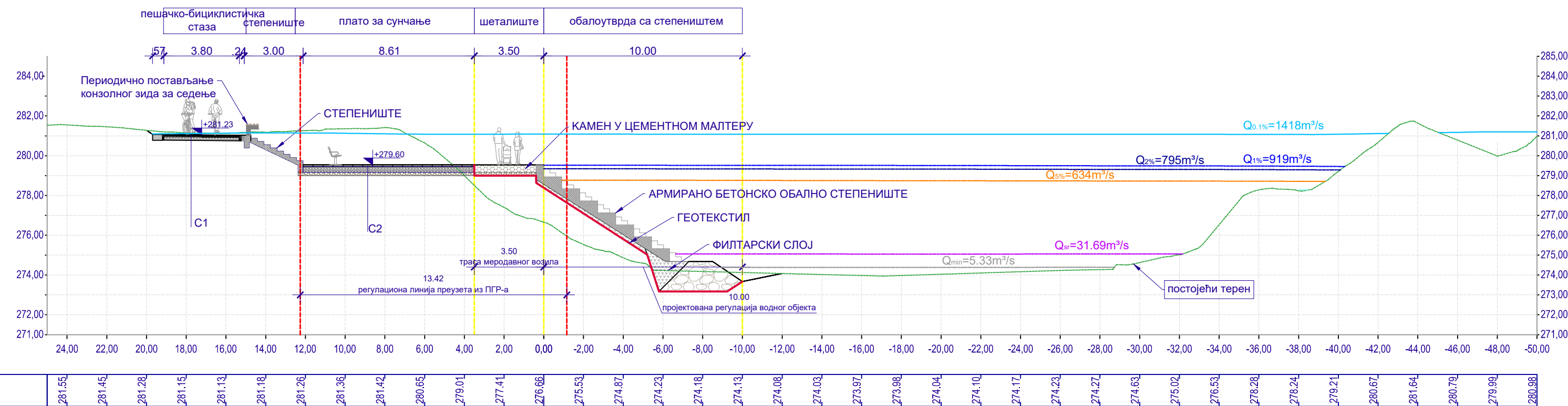


### ЛЕГЕНДА

- ЛИНИЈА УРЕЗА ХИЉАДУГОДИШЊЕ ВОДЕ ( $Q_{0.1\%} = 1418 \text{ m}^3/\text{s}$ )
- ЛИНИЈА УРЕЗА СТОГОДИШЊЕ ВОДЕ ( $Q_{1\%} = 919 \text{ m}^3/\text{s}$ )
- ЛИНИЈА УРЕЗА ДВЕСТОГОДИШЊЕ ВОДЕ ( $Q_{2\%} = 795 \text{ m}^3/\text{s}$ )
- ЛИНИЈА УРЕЗА ПЕТСТОГОДИШЊЕ ВОДЕ ( $Q_{5\%} = 634 \text{ m}^3/\text{s}$ )
- ЛИНИЈА УРЕЗА СРЕДЊЕ ВОДЕ ( $Q_{вр} = 31.69 \text{ m}^3/\text{s}$ )
- ЛИНИЈА УРЕЗА МИНИМАЛНЕ ВОДЕ ( $Q_{min} = 5.33 \text{ m}^3/\text{s}$ )
- ГЕОТЕКСТИЛ
- ПОСТОЈЕЋИ ТЕРЕН
- ФИЛТАРСКИ СЛОЈ
- НОЖИЦА ОД ЛОМЉЕНОГ КАМЕНА
- КАМЕН У ЦЕМЕНТОМ МАЛТЕРУ
- АРМИРАНОБЕТОНСКО СТЕПЕНИШТЕ
- ХУМУС
- ДРОБЉЕНИ КАМЕНИ АГРЕГАТ  $d=0-31.5$
- ИВИЧЊАК
- БИТУМЕНИЗИРАЈУЋИ НОСЕЋИ СЛОЈ
- АСФАЛТ

С1 Слојеви	Дебљина
Асфалт	4cm
Битумен. носећи слој	6cm
Тампон слој, дка 31.5	18cm
Тампон слој, дка 63	20cm
Песак	промен.

С2 Слојеви	Дебљина
Бехатон плоче	8cm
Камени агрегат 0-4mm	5cm
Камени агрегат 0-16mm	10cm
Камени агрегат 0-31mm	10cm
Сабијено тло	промен.



ВРСТА ТЕХНИЧКЕ ДОКУМЕНТАЦИЈЕ: <b>ИДР</b>	НАЗИВ ПРОЈЕКТА: Техничка документација за уређење корита и приобаља реке Западне Мораве у зони насеља "Овчар Бања", у циљу заштите од великих вода реке Западне Мораве у измењеним климатским-хидролошким условима	
	ДЕО ПРОЈЕКТА: 3 - Пројекат хидротехничких инсталација	
БРОЈ ТЕХНИЧКЕ ДОКУМЕНТАЦИЈЕ: 2023-Н323	ИНВЕСТИТОР: Град Чачак, Жупана Страцимира 2, 32000 Чачак	
НАЗИВ ОБЈЕКТА: Обалоутврда	ОДГОВОРНИ ПРОЈЕКТАНТ И БРОЈ ЛИЦЕНЦЕ: Ненад Костадиновић, маг.инж.граф. Бр. лиценце: ГП(04-02) 342 И 49321	
НАЗИВ ЦРТЕЖА: Типски попречни пресек леве обалоутврде	ПРОЈЕКТАНТ САРАДНИК: Иван Дудаш, маг.инж.граф.	
		ДАТУМ: Новембар 2024. РАЗМЕРА: 1:200 БР. ЦРТЕЖА: 3.7.3.1