

# ИДЕЈНА РЕШЕЊА



# ИДЕЈНО РЕШЕЊЕ ЈАВНОГ ТОАЛЕТА

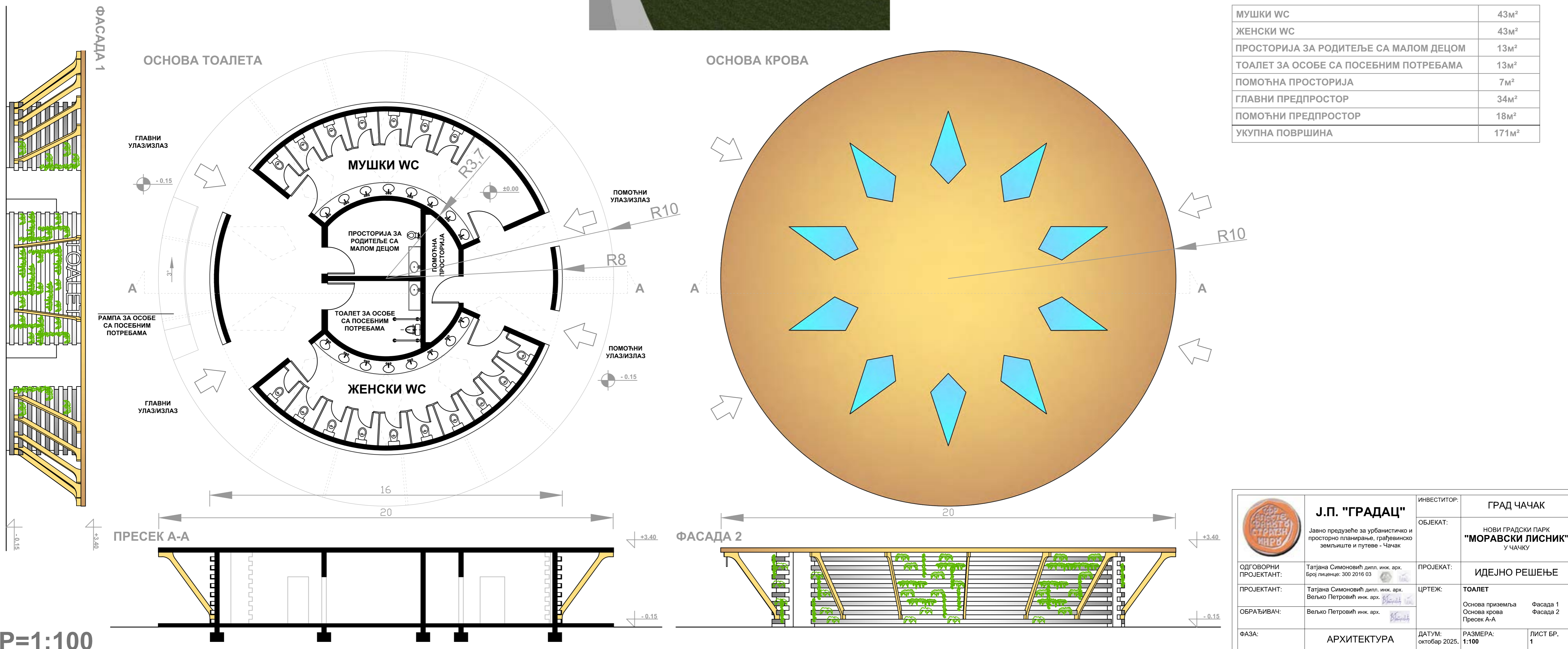
## ОПИС ПРОСТОРНЕ ОРГАНИЗАЦИЈЕ

Јавни тоалет је приземан објекат кружне форме. У равни је са тереном, што омогућава једноставан приступ људима са посебним потребама. Подељен је у три целине: централна целина, која садржи просторију за људе са посебним потребама (13м<sup>2</sup>), просторију за родитеље са децом (13м<sup>2</sup>) као и помоћну (техничку) просторију (7м<sup>2</sup>); и две полукружне целине (обе по 44м<sup>2</sup>) које обавијају централну цекину, једна као мушки и друга као женски тоалет. Објекат има четири улаза са две стране, којима се улази у пред просторе (34м<sup>2</sup> и 18 м<sup>2</sup>) из којих се даље приступа појединачним просторијама (тоалетима).



## КОНСТРУКТИВНИ ОПИС

Носива конструкција објекта су зидани зидови, на које се ослања раван АБ кров. Конструкцију поставити на бетонску темељну плочу, преко слоја тврдо збијеног тампона од шљунка, дебљине 15-20цм испод плоче. На крову се налазе светларници. Кров је препуштен ван габарита објекта за 2м и та конзола је подупрta са дрвеним косницима. Фасада објекта предвиђена је од WPC фасадних панела. На фасаду се постављају тзв. "корита" за засад биљака (ширине и дубине 20цм) тако да добијамо зелену фасаду. Каче се на фасадни зид преко металне конструкције. Ова корита се пружају дуж целе фасаде и међусобног су вертикалног размака од 20цм. Објекат изоловати хидроизолацијом и под и изнад темељне плоче због санитарне функције самог објекта.



P=1:100

|             |  |   |               |
|-------------|--|---|---------------|
|             | <b>Ј.П. "ГРАДАЦ"</b><br>Јавно предузеће за урбанистичко и просторно планирање, грађевинско земљиште и путеве - Чачак | ИНВЕСТИТОР:   | ГРАД ЧАЧАК    |
|             | ОДГОВОРНИ ПРОЈЕКТАНТ:  | Татјана Симоновић дипл. инж. арх. Број лиценце: 300 2016 03 | ОБЈЕКАТ:      |
| ПРОЈЕКТАНТ: | Татјана Симоновић дипл. инж. арх. Вељко Петровић инж. арх.   | ПРОЈЕКАТ:   | ИДЕЈНО РЕШЕЊЕ |
| ОБРАЂИВАЧ:  | Вељко Петровић инж. арх.   | ЦРТЕЖ:  | ТОАЛЕТ        |
| ФАЗА:       | АРХИТЕКТУРА  | ДАТУМ:  | Октобар 2025. |
|             |  | РАЗМЕРА:  | 1:100         |
|             |  | ЛИСТ БР.:   | 1             |

# ИДЕЈНО РЕШЕЊЕ КАФЕА

## R=1:200

### ОПИС ПРОСТОРНЕ ОРГАНИЗАЦИЈЕ

Објект је пројектован у органичкој форми са централним затвореним делом (стаклени кафе) и две, отворене терасе са надстрешницама лево и десно од централног затвореног дела.

Кафеа има основу која се састоји из више кругова у низу са панорамским стакленим зидовима који омогућавају визуелну повезаност са спољним простором.

Објекту се може приступити са више страна. Затвореном делу кафеа се може приступити са тераса као и са главног улаза окренутом ка главној парковској авенији. Устакљени део кафеа је површине од око 500м<sup>2</sup> и садржи шанк са свом неопходном опремом и елементима, као и мушки и женски тоалет (око 12м<sup>2</sup>). Терасам се може приступити из устакљеног дела кафеа као и са више степенишних прилаза по њиховим ободима. Обе терасе су површине од око 290м<sup>2</sup>.

### КОНСТРУКТИВНИ ОПИС

Основна носива конструкција је од челичних поцинкованих стубова, кружног попречног профила.

Таваница објекта је од лаке челичне конструкције, која се ослања на седам носећих стубова. Објект поставити на бетонској подној плочи, која је издигнута од терена и истог је облика као и таваница. Ослања се на темељне стопе које се простиру по ободу.

Устакљени део кафеа је затворен стакленим фасадном завесом која се ослања на плочу и причвршћена за таваницу. Део где се налази тоалет је озидан и служи као укружење целокупне конструкције.

### МАТЕРИЈАЛИЗАЦИЈА

Конструкција је од челичних поцинкованих елемената, бојених у светло сиву боју. Кров је од челичних елемената са светло сивим мембранским кровним покривачем са декоративним перфорацијама у облику ромбова.

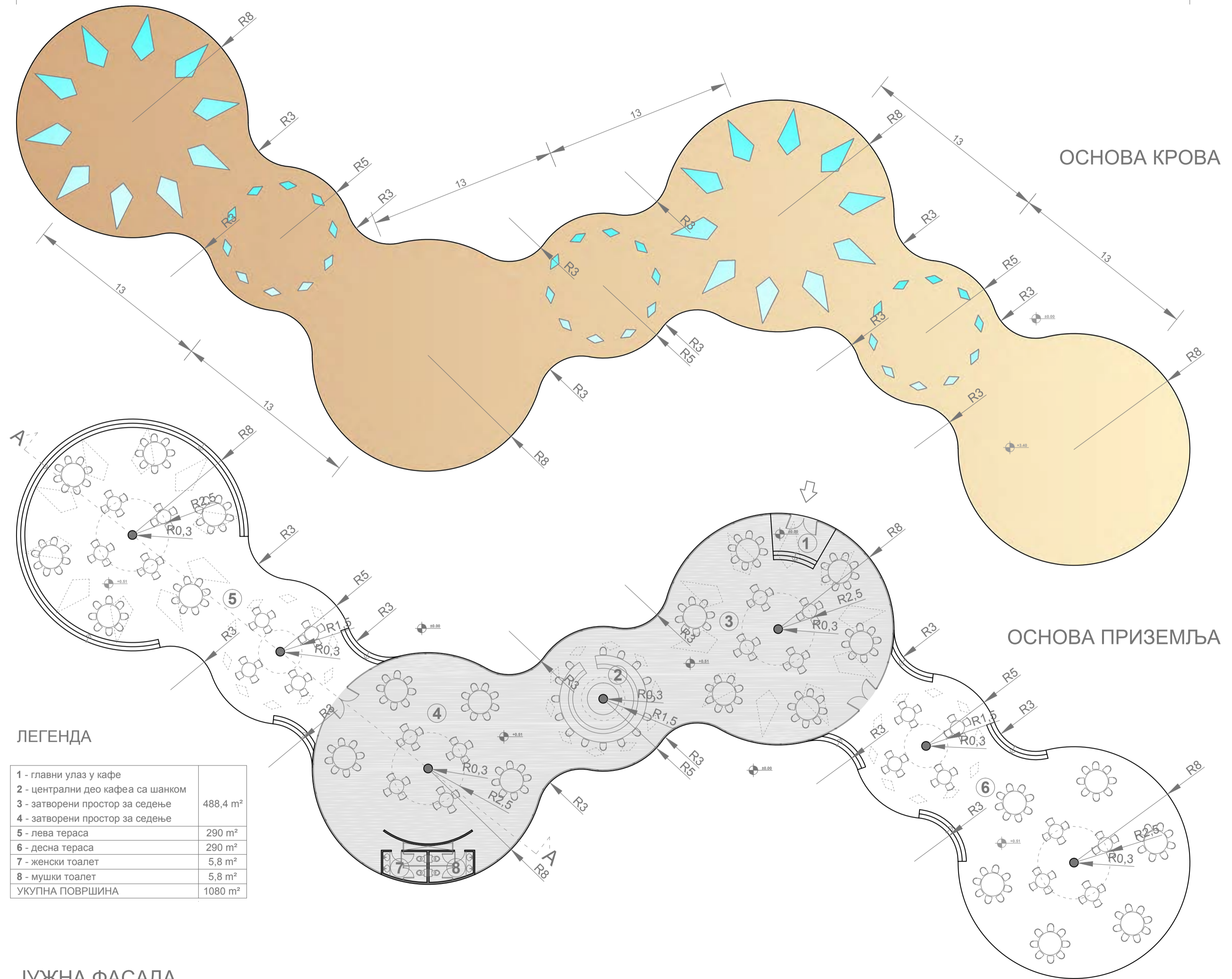
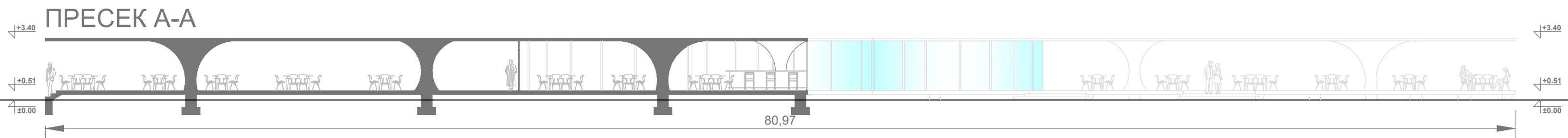
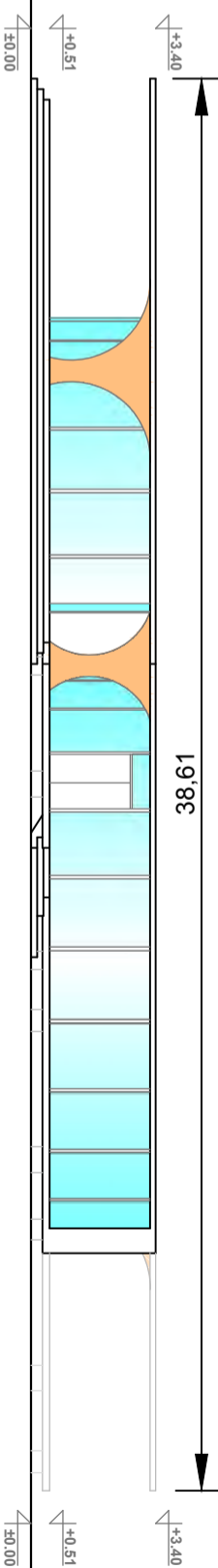
Фасада је од структурне стаклене фасаде са алуминијумским профилима у светло сивој мат боји профила. Стакло је каљено, ламинирано сигурносно са ниским фактором рефлексије.

У унутрашњем простору предвиђен је керамички под са текстуром дрвета, у браон боји.

Под тераса је од термо третиране дрвене подлоге или WPC decking, због отпорности на влагу и УВ. Боја подне облоге ке браон, у истом тону као и унутрашњи подови.

Поставити лед рефлекторе у надстрешници и амбијентално рсвету око тераса.

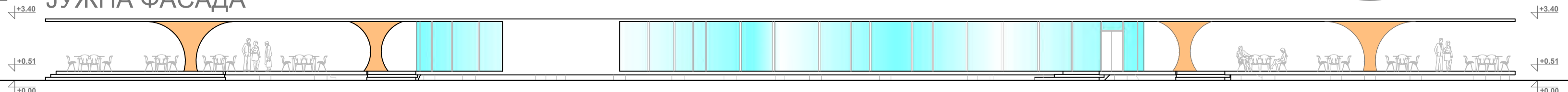
ЗАПАДНА ФАСАДА



### ЛЕГЕНДА

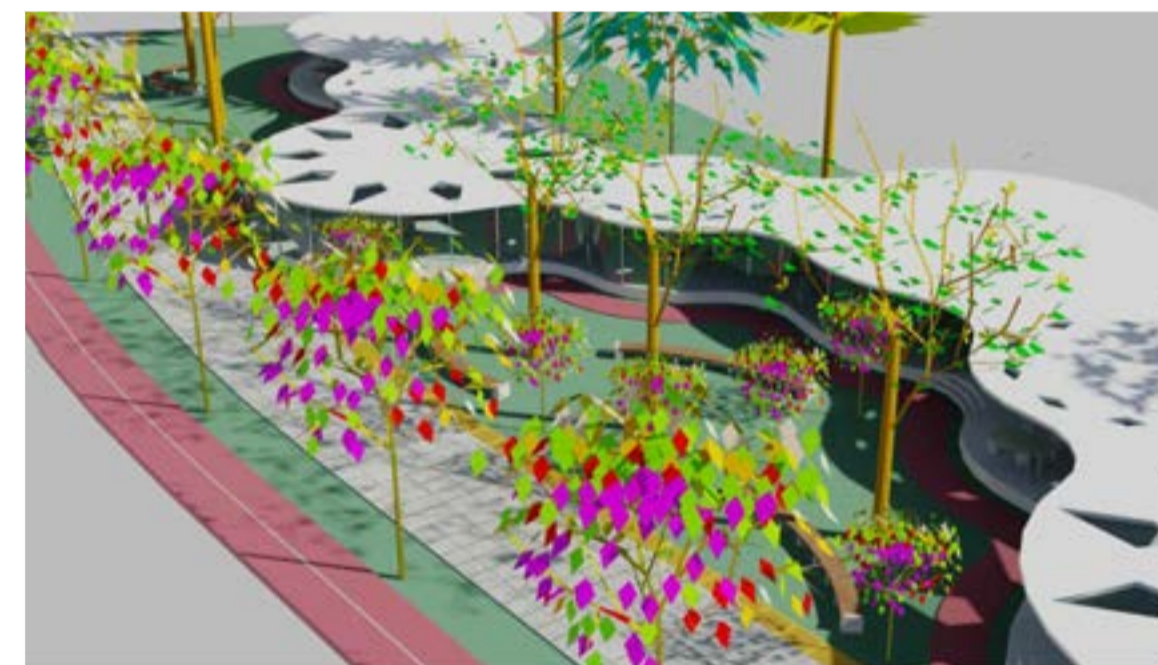
|                                   |                      |
|-----------------------------------|----------------------|
| 1 - главни улаз у кафе            |                      |
| 2 - централни део кафеа са шанком | 488,4 м <sup>2</sup> |
| 3 - затворени простор за седење   |                      |
| 4 - затворени простор за седење   |                      |
| 5 - лева тераса                   | 290 м <sup>2</sup>   |
| 6 - десна тераса                  | 290 м <sup>2</sup>   |
| 7 - женски тоалет                 | 5,8 м <sup>2</sup>   |
| 8 - мушки тоалет                  | 5,8 м <sup>2</sup>   |
| УКУПНА ПОВРШИНА                   | 1080 м <sup>2</sup>  |

### ЈУЖНА ФАСАДА



ОСНОВА КРОВА

ОСНОВА ПРИЗЕМЉА



|                       |  |                         |   |
|-----------------------|--|-------------------------|---|
|                       | <b>Ј.П. "ГРАДАЦ"</b><br>Јавно предузеће за урбанистичко и просторно планирање, грађевинско земљиште и путеве - Чачак | ИНВЕСТИТОР:             | ГРАД ЧАЧАК  |
|                       |  | ОБЈЕКАТ:                | НОВИ ГРАДСКИ ПАРК<br>"МОРАВСКИ ЛИСНИК"<br>у ЧАЧКУ                               |
| ОДГОВОРНИ ПРОЈЕКТАНТ: | Татјана Симоновић дипл. инж. арх.<br>Број лиценце: 300 2016 03   | ПРОЈЕКАТ:               | ИДЕЈНО РЕШЕЊЕ   |
| ПРОЈЕКТАНТ:           | Татјана Симоновић дипл. инж. арх.<br>Велко Петровић инж. арх.  | ЦРТЕЖ:                  | КАФЕ  |
| ОБРАЂИВАЧ:            | Велко Петровић инж. арх.   |                         | Основа приземља<br>Јужна фасада<br>Основа крова<br>Западна фасада<br>Пресек А-А |
| ФАЗА:                 | АРХИТЕКТУРА  | ДАТУМ:<br>октобар 2025. | РАЗМЕРА:<br>1:200   |
|                       |  |                         | ЛИСТ БР.<br>2   |

# ИДЕЈНО РЕШЕЊЕ НАДСТРЕШНИЦЕ

ТИП 1



## ТЕХНИЧКИ ОПИС

Надстрешница типа 1 је лагана, отворена структура, у виду перголе, намењена за боравак и одмор посетилаца у парковском амбијенту. Њен дизајн је органски и флуидан, са интегрисаним отворима који омогућавају учување и пролазак постојећих стабала и садњу нових.

## Конструкција

Основна конструкција надстрешнице је челична, поцинкована и пластифицирана у браон или тамнозеленој боји, ради уклапања у амбијент.

Челичну кровну конструкцију носе челичне округле цеви, сидрене у бетонске темељне стопе.

Кровна конструкција се састоји од носећих греда и гредица за испуну са основним растером 1x1м.

Носеће греде од савијених челичних профила су ободне греде које формирају заобљени облик надстрешнице, као и греде које се налазе око стабала унутар саме структуре.

Гредице су пресека 10x20цм. Служе као носачи украсних летви перголе и као ослонац за садржаје као што су љуљашке.

Као опција постоји могућност постављања натранспарентних поликарбонатских панела са УВ заштитом на носиву решеткасту подконструкцију, ужина и ширина надстрешнице варијају.

Висина надстрешнице је 3.20м.

## Димензија и форма

Надстрешница има органску, заобљену форму прилагођену амбијенту и стаблима. Поља нису строго правоугаона већ варирају, уз поштовање основног растера 1 x 1м. Пречници закривљених делова (радијуси) су 1.5м и 2.0м.

## Пратећи садржаји

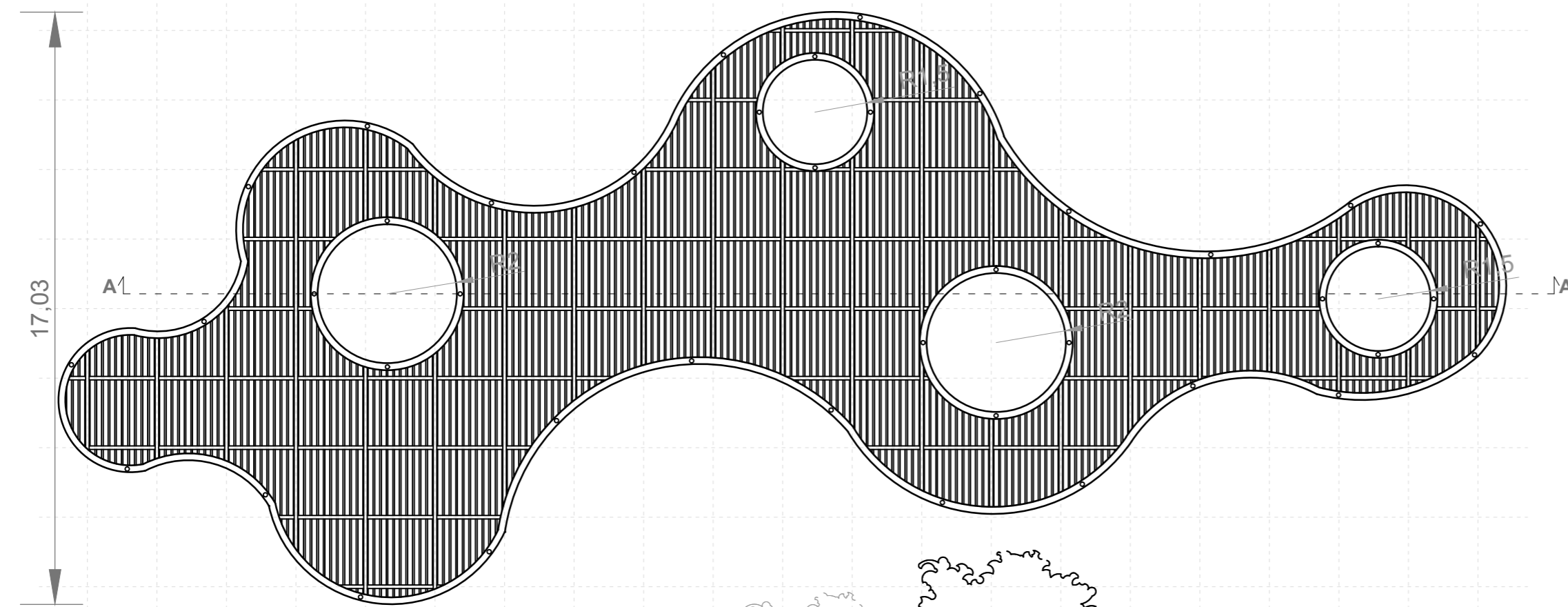
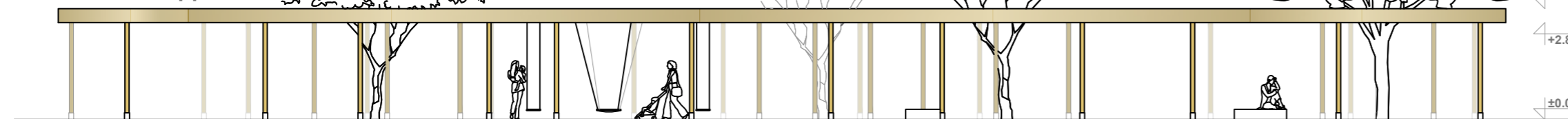
Конструкција је пројектована да омогући несметан пролаз и боравак особа различитих узраста.

Отвори у кровној структури омогућавају интеграцију стабала без оштећења.

Љуљашке су интегрисане у структуру, закачене челичним сајлама за носаче.

Могућност постављања елемената за седење испод надстрешнице.

ЈУЖНА ФАСАДА



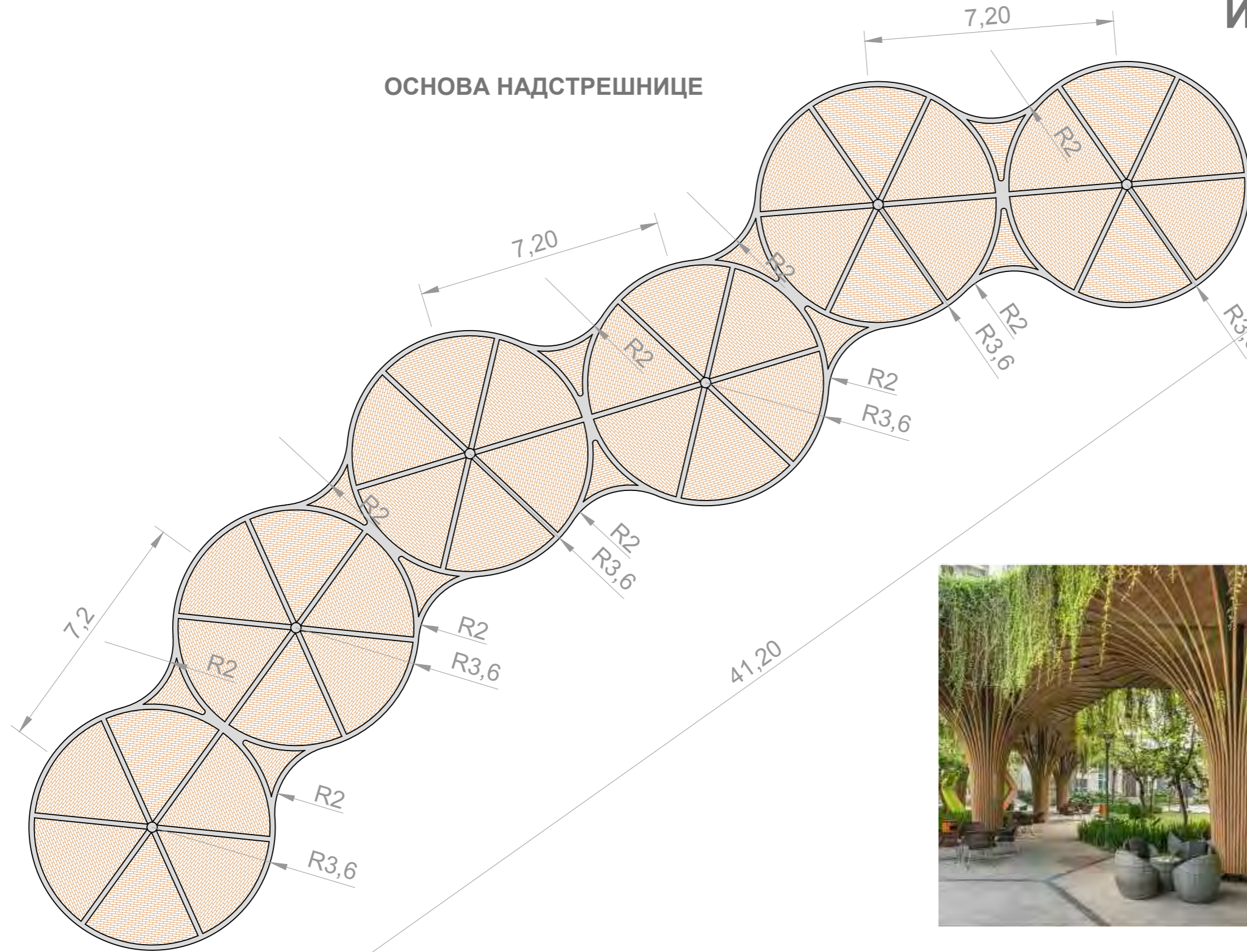
ПРЕСЕК А-А

|                       |  |                         |  |               |
|-----------------------|--|-------------------------|--|---------------|
|                       | <b>Ј.П. "ГРАДАЦ"</b><br>Јавно предузеће за урбанистичко и просторно планирање, грађевинско земљиште и путеве - Чачак | ИНВЕСТИТОР:             | ГРАД ЧАЧАК   |               |
|                       |  | ОБЈЕКАТ:                | НОВИ ГРАДСКИ ПАРК<br><b>"МОРАВСКИ ЛИСНИК"</b><br>у ЧАЧКУ |               |
| ОДГОВОРНИ ПРОЈЕКТАНТ: | Татјана Симоновић дипл. инж. арх.<br>Број лиценце: 300 2016 03   | ПРОЈЕКАТ:               | ИДЕЈНО РЕШЕЊЕ  |               |
| ПРОЈЕКТАНТ:           | Татјана Симоновић дипл. инж. арх.<br>Вељко Петровић инж. арх.  | ЦРТЕЖ:                  | НАДСТРЕШНИЦА тип 1                                       |               |
| ОБРАЂИВАЧ:            | Вељко Петровић инж. арх.   |                         | Основа крова<br>Јужна фасада<br>Пресек А-А               |               |
| ФАЗА:                 | АРХИТЕКТУРА  | ДАТУМ:<br>октобар 2025. | РАЗМЕРА:<br>1:150  | ЛИСТ БР.<br>3 |

# ИДЕЈНО РЕШЕЊЕ НАДСТРЕШНИЦЕ

тип 2

ОСНОВА НАДСТРЕШНИЦЕ



## ТЕХНИЧКИ ОПИС

Надстрешница је обликована у форми више узастопно постављених модула у форми "кишобрана", повезаних у јединствену целину. Њен дизајн комбинује функционалност и декоративни ефекат.

## Конструкција

Основна носећа конструкција је од челичних поцинкованих профила, у тамнозеленој или браон боји. Сви челични профили су скривени декоративном дрвеном облогом.

Верикални носачи су челични стубови кружног профила и носе кровну конструкцију. Обложени су украсним округлим дрвеним елементима, што доприноси природном изгледу и уклапању у амбијент. Стубови су фиксирани за бетонске стопе.

Стубови носе челичне носаче, правоугаоних профила, преко којих је постављена дрвена испуна.

## Димензије и геометрија

Распон једног "кишобрана" је 3,60м.

Укупна висина надстрешнице је 4,10м, мерено од референтне коте терена +/-0.00.

## Материјализација

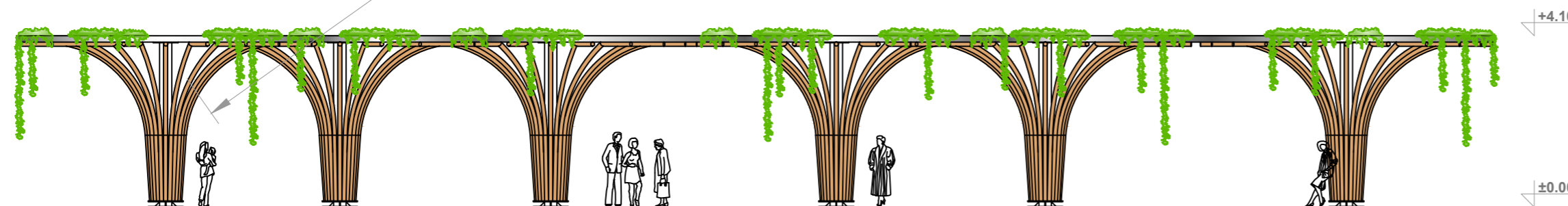
Носећи профили су од челичних поцинкованих елемената.

Испуна и облога су од ламелираног или масивног дрвета, природно финиширано или тонски обрађено да прати колорит окружења.

Све елементе заштитити од УВ зрачења и влаге.



ФАСАДА



|                       |  |                         |  |               |
|-----------------------|--|-------------------------|--|---------------|
|                       | <b>Ј.П. "ГРАДАЦ"</b><br>Јавно предузеће за урбанистичко и просторно планирање, грађевинско земљиште и путеве - Чачак | ИНВЕСТИТОР:             | ГРАД ЧАЧАК   |               |
|                       |  | ОБЈЕКАТ:                | НОВИ ГРАДСКИ ПАРК<br><b>"МОРАВСКИ ЛИСНИК"</b><br>У ЧАЧКУ |               |
| ОДГОВОРНИ ПРОЈЕКТАНТ: | Татјана Симоновић дипл. инж. арх.<br>Број лиценце: 300 2016 03   | ПРОЈЕКАТ:               | ИДЕЈНО РЕШЕЊЕ  |               |
| ПРОЈЕКТАНТ:           | Татјана Симоновић дипл. инж. арх.<br>Вељко Петровић инж. арх.  | ЦРТЕЖ:                  | НАДСТРЕШНИЦА тип 2                                       |               |
| ОБРАЂИВАЧ:            | Вељко Петровић инж. арх.   |                         | Основа крова<br>Фасада                                   |               |
| ФАЗА:                 | АРХИТЕКТУРА  | ДАТУМ:<br>октобар 2025. | РАЗМЕРА:<br>1:125  | ЛИСТ БР.<br>4 |

ОСНОВА ПРИЗЕМЉА

ОСНОВА КРОВА



# ИДЕЈНО РЕШЕЊЕ НАДСТРЕШНИЦЕ ТИП 3

## ТЕХНИЧКИ ОПИС

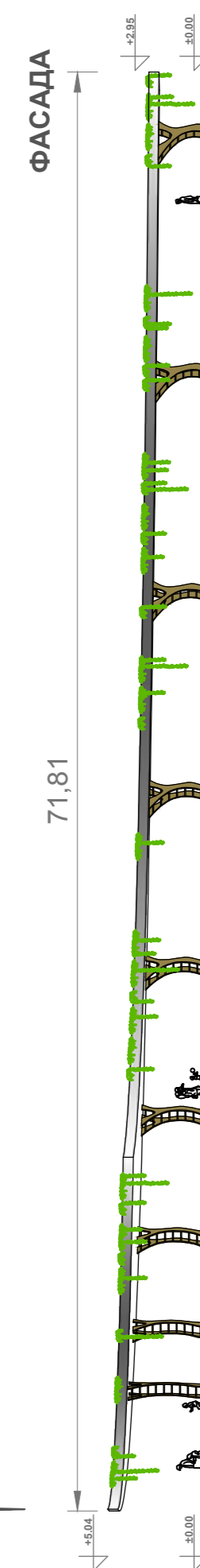
Надстрешница типа 3 је отворена структура лучне форме, намењена као библиотека на отвореном за боравак, одмор и читање у амбијенту парка.

### Конструкција

Основна конструкција надстрешнице је од поцинкованог челика. Наткривена је кровном конструкцијом у виду зеленог крова, која је под благим нагибом. Кровна конструкција се ослоњена на девет стубова међусобног растојања од 14,5 метара. Сваки стуб у себи садржи полице за књиге како би ова надстрешница чинила библиотеку на отвореном. Најнижи део зеленог крова је ~3м, а највиши ~5м.

### Материјализација

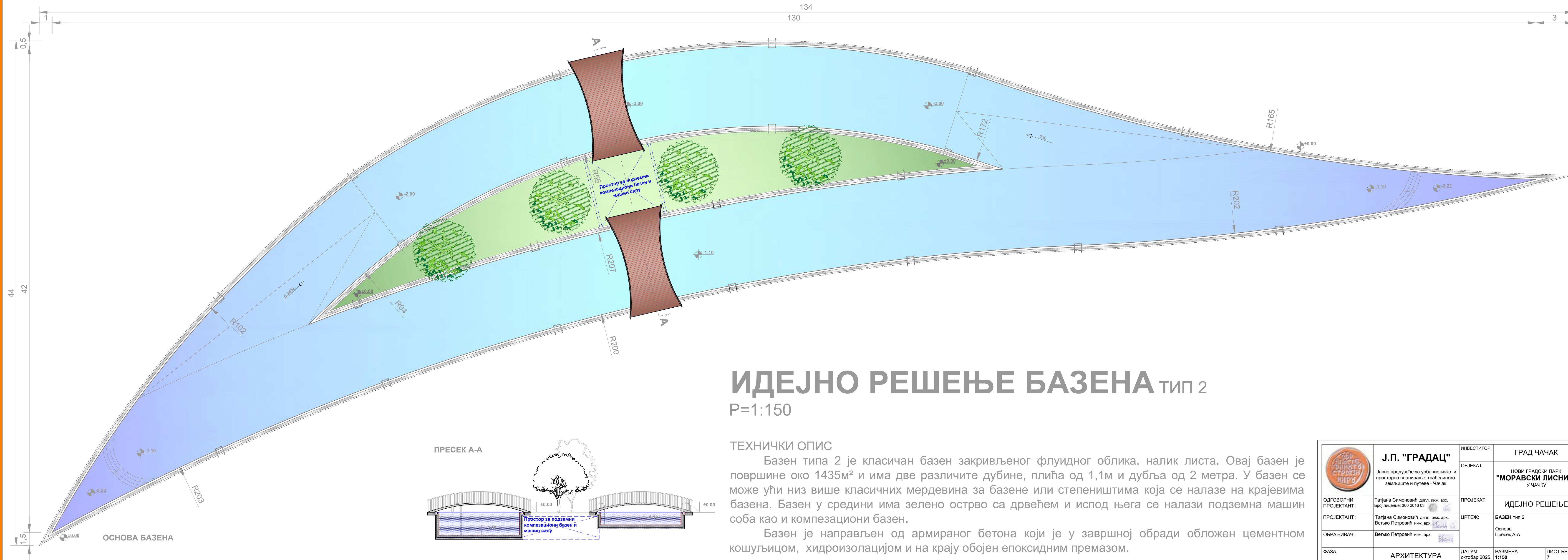
Основна конструкција надстрешнице је од поцинкованог челика, заштићеног антикорозивним премазом и бојен у браон боји. Полице, интегрисане у стубове су у комбинацији металних и дрвених елемената, отпорних на атмосферске утицаје. Кровни покривач је систем са вишегодишњим покривачем и дренажним слојем. Расвету поставити са доње стране кровне конструкције надстрешнице.



**P=1:300**

|                       |  |             |   |
|-----------------------|--|-------------|---|
|                       | <b>Ј.П. "ГРАДАЦ"</b>   | ИНВЕСТИТОР: | ГРАД ЧАЧАК  |
|                       | Јавно предузеће за урбанистичко и просторно планирање, грађевинско земљиште и путеве - Чачак | ОБЈЕКАТ:    | НОВИ ГРАДСКИ ПАРК "МОРВСКИ ЛИСНИК" у ЧАЧАКУ       |
| ОДГОВОРНИ ПРОЈЕКТАНТ: | Татјана Симоновић дипл. инж. арх. Број лиценце: 300 2016 03                                  | ПРОЈЕКАТ:   | ИДЕЈНО РЕШЕЊЕ                                     |
| ПРОЈЕКТАНТ:           | Татјана Симоновић дипл. инж. арх. Вељко Петровић инж. арх.                                   | ЦРТЕЖ:      | НАДСТРЕШНИЦА тип 3                                |
| ОБРАЂИВАЧ:            | Вељко Петровић инж. арх.   |             | Основа приземља Фасада 1<br>Основа крова Фасада 2 |
| ФАЗА:                 | АРХИТЕКТУРА  | ДАТУМ:      | Октобар 2020.                                     |
|                       |  | РАЗМЕРА:    | 1:300   |
|                       |  | ЛИСТ БР.:   | 5   |





# ИДЕЈНО РЕШЕЊЕ БАЗЕНА ТИП 2

R=1:150

## ТЕХНИЧКИ ОПИС

Базен типа 2 је класичан базен закривљеног флуидног облика, налик листа. Овај базен је површине око 1435м<sup>2</sup> и има две различите дубине, плића од 1,1м и дубља од 2 метра. У базен се може ући низ више класичних мердевина за базене или степеништима која се налазе на крајевима базена. Базен у средини има зелено острво са дрвећем и испод њега се налази подземна машин соба као и компезациони базен.

Базен је направљен од армираног бетона који је у завршној обради обложен цементном кошуљицом, хидроизолацијом и на крају обојен епоксидним премазом.



|   |  |                         |   |               |
|---|--|-------------------------|---|---------------|
|  | <b>Ј.П. "ГРАДАЦ"</b><br>Јавно предузеће за урбанистичко и просторно планирање, грађевинско земљиште и путеве - Чачак | ИНВЕСТИТОР:             | ГРАД ЧАЧАК  |               |
|   |  | ОБЈЕКАТ:                | НОВИ ГРАДСКИ ПАРК<br>"МОРАВСКИ ЛИСНИК"<br>У ЧАЧКУ |               |
| ОДГОВОРНИ ПРОЈЕКТАНТ:   | Татјана Симоновић дипл. инж. арх.<br>Број лиценце: 300 2016 03   | ПРОЈЕКАТ:               | ИДЕЈНО РЕШЕЊЕ                                     |               |
| ПРОЈЕКТАНТ:   | Татјана Симоновић дипл. инж. арх.<br>Вељко Петровић инж. арх.  | ЦРТЕЖ:                  | БАЗЕН тип 2                                       |               |
| ОБРАЂИВАЧ:  | Вељко Петровић инж. арх.   |                         | Основа<br>Пресек А-А                              |               |
| ФАЗА:   | АРХИТЕКТУРА  | ДАТУМ:<br>октобар 2025. | РАЗМЕРА:<br>1:150                                 | ЛИСТ БР.<br>7 |